



Dům č. 4

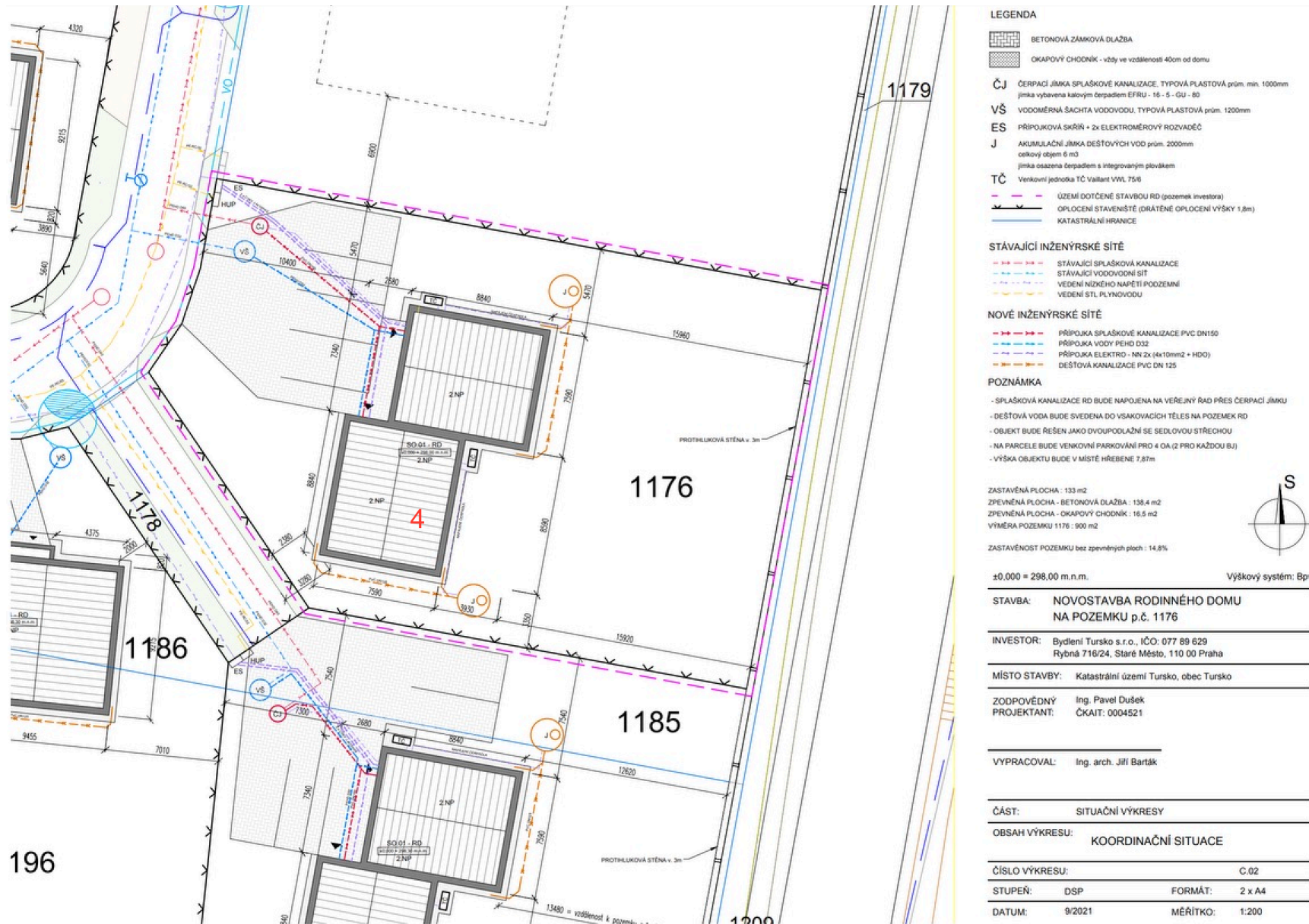
Bytová jednotka 4+KK o výměře 105 m² je umístěná v soliterním rodinném domě, který je rozdělen prohlášením vlastníka na dvě identické jednotky. Každá jednotka má samostatný vstup do domu, dvě parkovací stání v základní ceně a vlastní zahradu, v níž se díky promyšlené orientaci budete cítit jako v samostatně stojícím domě, a ne jako v domě řadovém.

V přízemí se nachází prostorný obývací pokoj s kuchyňským koutem, komora pod schody a WC, dále technická místnost s kotlem (a zádveří. Ve 2. NP jsou tři pokoje a koupelna s WC. Každá jednotka má jako zdroj vytápění vlastní tepelné čerpadlo.

Zastavěná plocha	66 m ²	Tepelné čerpadlo	ANO
Výměra zahrady	349 m ²	Bytová jednotka	4 + KK
Pozemek celkem	415 m ²	Obytná plocha	105 m ²

Obsah karty:

- Situace a půdorys (strana 2)
- Standardy a použité technologie (strana 6)
- PENB (strana 8)



LEGENDA

- BETONOVÁ ZÁMKOVÁ DLÁŽBA
- OKAPOVÝ CHODNÍK - vždy ve vzdálenosti 40cm od domu
- ČJ ČERPAČÍ JÍMKA SPLAŠKOVÉ KANALIZACE, TYPOVÁ PLASTOVÁ prům. min. 1000mm
jímka vybavena katovým čerpadlem EFRU - 16 - 5 - GU - 80
- VŠ VODOMĚRNÁ ŠACHTA VODOVODU, TYPOVÁ PLASTOVÁ prům. 1200mm
- ES PŘÍPOJKOVÁ SKŘÍŇ + 2x ELEKTROMĚROVÝ ROZVADĚČ
- J AKUMULAČNÍ JÍMKA DEŠŤOVÝCH VOD prům. 2000mm
celkový objem 6 m³
jímka osazena čerpadlem s integrovaným plovákem
- TČ Venkovní jednotka TC Vaillant VWL 75/6
- — — — — ÚZEMÍ DOTČENÉ STAVBOU RD (pozemek investora)
- — — — — OPLOČENÍ STAVIŠTĚ (DRÁTĚNÉ OPLOČENÍ VÝŠKY 1,8m)
- — — — — KATASTRÁLNÍ HRANICE

STÁVAJÍCÍ INŽENÝRSKÉ SÍTĚ

- — — — — STÁVAJÍCÍ SPLAŠKOVÁ KANALIZACE
- — — — — STÁVAJÍCÍ VODOVODNÍ SÍŤ
- — — — — VEDENÍ NÍZKÉHO NAPĚTÍ POZEMNÍ
- — — — — VEDENÍ STL PLYNOVODU

NOVÉ INŽENÝRSKÉ SÍTĚ

- — — — — PŘÍPOJKA SPLAŠKOVÉ KANALIZACE PVC DN150
- — — — — PŘÍPOJKA VODY PEHD D32
- — — — — PŘÍPOJKA ELEKTRO - NN 2x (4x10mm² + HD0)
- — — — — DEŠŤOVÁ KANALIZACE PVC DN 125

POZNÁMKA

- SPLAŠKOVÁ KANALIZACE RD BUDE NAPOJENA NA VEŘEJNÝ RAD PŘES ČERPAČÍ JÍMKU
- DEŠŤOVÁ VODA BUDE SVEDENA DO VSAKOVACÍCH TĚLES NA POZEMEK RD
- OBJEKT BUDE ŘEŠEN JAKO DVOUPODLAŽNÍ SE SEDLOVOU STŘECHOU
- NA PARCELE BUDE VENKOVNÍ PARKOVÁNÍ PRO 4 OA (2 PRO KAŽDOU SJ)
- VÝŠKA OBJEKTU BUDE V MÍSTĚ HŘEBENE 7,87m

ZASTAVĚNÁ PLOCHA : 133 m²
 ZPEVNĚNÁ PLOCHA - BETONOVÁ DLÁŽBA : 138,4 m²
 ZPEVNĚNÁ PLOCHA - OKAPOVÝ CHODNÍK : 16,5 m²
 VÝMĚRA POZEMKU 1176 : 900 m²

ZASTAVĚNOST POZEMKU bez zpevněných ploch : 14,81%

±0,000 = 298,00 m.n.m. Výškový systém: Bpvn

STAVBA: NOVOSTAVBA RODINNÉHO DOMU NA POZEMKU p.č. 1176

INVESTOR: Bydlení Tursko s.r.o., IČO: 077 89 629
Rybná 716/24, Staré Město, 110 00 Praha

MÍSTO STAVBY: Katastrální území Tursko, obec Tursko

ZODPOVĚDNÝ PROJEKTANT: Ing. Pavel Dušek
ČKAIT: 0004521

VYPRACOVAL: Ing. arch. Jiří Barták

ČÁST: SITUÁČNÍ VÝKRESY

OBSAH VÝKRESU: KOORDINAČNÍ SITUACE

ČÍSLO VÝKRESU: C.02

STUPEŇ: DSP **FORMÁT:** 2 x A4

DATUM: 9/2021 **MĚŘÍTKO:** 1:200

LEGENDA MATERIÁLŮ

- TVÁRNICE YTONG II, 250mm P4-650
- PŘÍČKOVKY YTONG II, 125mm
- TEP. IZOLACE - EPS 70F II, 140mm

LEGENDA ZNAČEK

- S1) SCHODIŠTĚ ZE SCHODIŠŤOVÝCH STUPŇŮ YTONG
- PODEZDĚNÉ ZDIVEM YTONG II, 50mm
- OBLOŽENÉ KERAMICKOU DLAŽBOU, VČ. SOKLU v.80mm
- T) TRUHLÁŘSKÝ VÝROBEK - DŘEVĚNÉ ZÁBRADLÍ
- P2) PŘEKLAD - VIZ. VÝKRES STŘEŠNÍCH PANELOŮ

SKLADBY KONSTRUKCÍ

- S01** Obvodová stěna (skladba z interiéru)
MALBA
VNITŘNÍ TENKOVĚSTVÁ ŠTUKOVÁ OMÍTKA
ARMOVAČÍ TKANINA S TENKOVĚSTVÝM LEPIDLEM
OBVODOVÉ ZDIVO YTONG II, 250mm
VNĚJŠÍ TEPLELNÉ IZOLAČNÍ SYSTÉM (ETICS)
IZOLANT STYRO EPS 70F II, 140mm
- S02** Vnitřní stěna
MALBA
VNITŘNÍ TENKOVĚSTVÁ ŠTUKOVÁ OMÍTKA
ARMOVAČÍ TKANINA S TENKOVĚSTVÝM LEPIDLEM
ZDIVO YTONG II, 125/250mm
ARMOVAČÍ TKANINA S TENKOVĚSTVÝM LEPIDLEM
VNITŘNÍ TENKOVĚSTVÁ ŠTUKOVÁ OMÍTKA
MALBA

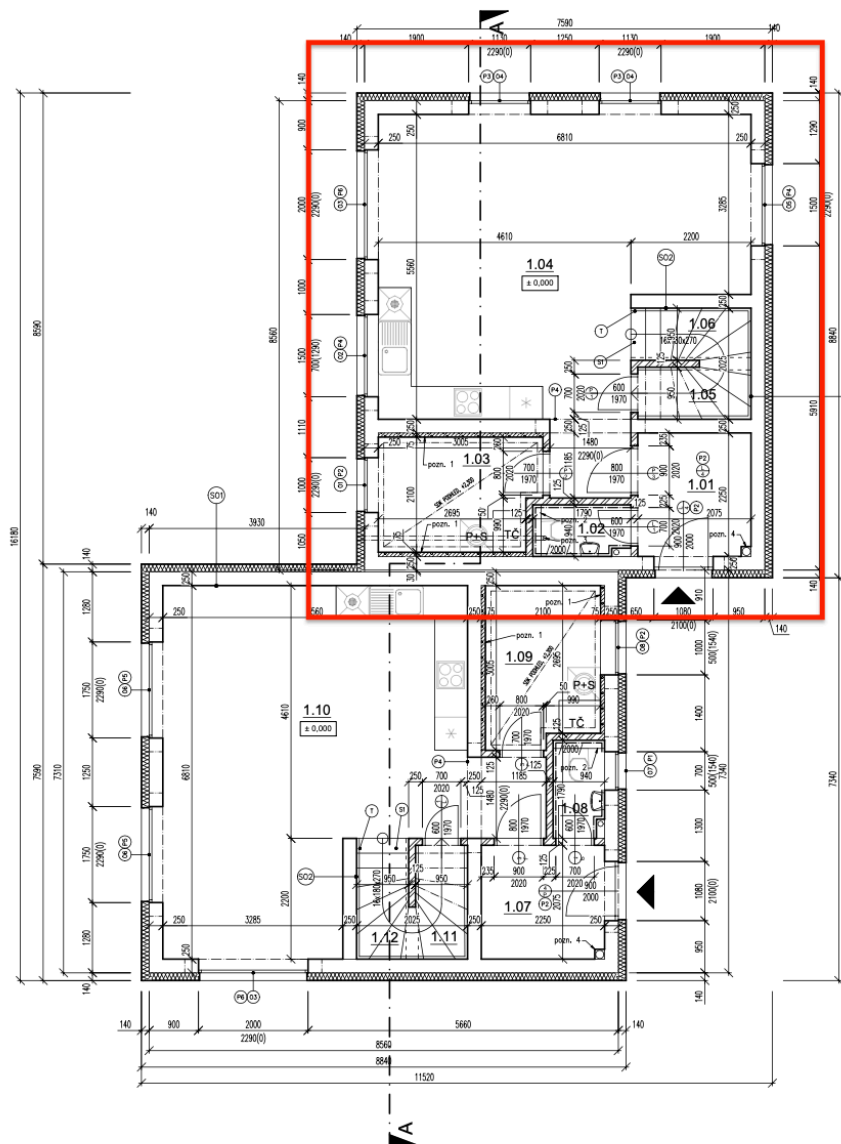
POZNÁMKY

- pozn. 1 - instalační ploška II, 75mm
- pozn. 2 - instalační obojstranný závěsný systém WC II, 150mm
- pozn. 3 - odšťavňovací ventilátor vedený v podhledu T.M.
- pozn. 4 - odvod rosenou z podlaží nad střechou v KG potrubí DN150

VÝPLNĚ OTVORŮ

- OKENNÍ
- O1 - 1000/2290 - PLASTOVÉ S IZOLAČNÍM TROUSKLEM
 - O2 - 1500/700 - PLASTOVÉ S IZOLAČNÍM TROUSKLEM
 - O3 - 2000/2290 - PLASTOVÉ S IZOLAČNÍM TROUSKLEM
 - O4 - 1130/2290 - PLASTOVÉ S IZOLAČNÍM TROUSKLEM
 - O5 - 1600/2290 - PLASTOVÉ S IZOLAČNÍM TROUSKLEM
 - O6 - 1750/2290 - PLASTOVÉ S IZOLAČNÍM TROUSKLEM
 - O7 - 700/950 - PLASTOVÉ S IZOLAČNÍM TROUSKLEM
 - O8 - 1000/950 - PLASTOVÉ S IZOLAČNÍM TROUSKLEM

- DVĚRNÍ
- 1 - 600/1970 - DYHOVANÉ V OBLOŽKOVÉ ZÁRUBNĚ
 - 2 - 700/1970 - DYHOVANÉ V OBLOŽKOVÉ ZÁRUBNĚ
 - 3 - 800/1970 - DYHOVANÉ V OBLOŽKOVÉ ZÁRUBNĚ
 - 4 - 900/2290 - VSTUP, PLASTOVÉ S IZOL. ZÁRUBNĚ



LEGENDA MÍSTNOSTÍ:

OZN. MÍST.	NÁZEV MÍSTNOSTI	PLOCHA [m ²]	PODLAHA	STĚNY	STROP
1.01	ZÁDVEŘÍ	4,63	KER. DLAŽBA	OMÍTKA	OMÍTKA
1.02	WC	1,49	KER. DLAŽBA	OBKLAD DO VÝŠKY 2m	OMÍTKA
1.03	TECHNICKÁ MÍSTNOST	6	KER. DLAŽBA	OMÍTKA	SDK
1.04	OBÝVACÍ POKOJ S JID. A KUCH.	35	LAMIN. PODLAHA	OMÍTKA	OMÍTKA
1.05	KOMORA POD SCHODY	1,7	LAMIN. PODLAHA	OMÍTKA	OMÍTKA
1.06	SCHODIŠTĚ	2,25	LAMIN. PODLAHA	OMÍTKA	OMÍTKA
1.07	ZÁDVEŘÍ	4,63	KER. DLAŽBA	OMÍTKA	OMÍTKA
1.08	WC	1,49	KER. DLAŽBA	OBKLAD DO VÝŠKY 2m	OMÍTKA
1.09	TECHNICKÁ MÍSTNOST	6	KER. DLAŽBA	OMÍTKA	SDK
1.10	OBÝVACÍ POKOJ S JID. A KUCH.	35	LAMIN. PODLAHA	OMÍTKA	OMÍTKA
1.11	KOMORA POD SCHODY	1,7	LAMIN. PODLAHA	OMÍTKA	OMÍTKA
1.12	SCHODIŠTĚ	2,25	LAMIN. PODLAHA	OMÍTKA	OMÍTKA
	CELKEM	2 x 51,07	102,14		



±0,000 = 298,30 m.n.m.

Výškový systém: Bp

STAVBA: NOVOSTAVBA RODINNÉHO DOMU
NA POZEMKU p.č. 1185 a 1195

INVESTOR: Bydlení Tursko s.r.o., IČO: 077 89 629
Rybná 716/24, Staré Město, 110 00 Praha

MÍSTO STAVBY: Katastrální území Tursko, obec Tursko

ZODPOVĚDNÝ: Ing. Pavel Dušek
PROJEKTANT: ČKAIT: 0004521

VYPRACOVAL: Ing. arch. Jiří Barták

ČÁST: ARCHITEKTONICKO - STAVEBNÍ ŘEŠENÍ

OBSAH VÝKRESU: PŮDORYS 1.NP

ČÍSLO VÝKRESU: D.1.1 - 01

STUPEŇ: DSP FORMÁT: 2 x A4

DATUM: 9/2021 MĚŘÍTKO: 1:75

LEGENDA MATERIÁLŮ

- TVÁRNICE YTONG II. 250mm P3-450
- PŘÍČKOVKY YTONG II. 125mm
- TEP. IZOLACE - EPS 70F II. 140mm

LEGENDA ZNAČEK

- S1) SCHODIŠTĚ ZE SCHODIŠŤOVÝCH STUPŇŮ YTONG
- PODEZDŽENÉ ZDIVEM YTONG II. 50mm
- OBLOŽENÉ KERAMICKOU DLAŽBOU, VC. SOKLU v 80mm
- T) TRUHLÁŘSKÝ VÝROBEK - DŘEVĚNÉ ZÁBRADLÍ
- P) PŘEKLAD - VÍZ. VÝKRES STROPNÍCH PANELO

POZNÁMKY

- pozn. 1 - instalační přídávka š. 75mm
- pozn. 2 - instalační obezdivka závěsného systému WC š. 150mm
- pozn. 3 - navězní výřez do mezilázešního prostoru přes skápné zaplacené schody (např. FAKRO)
- pozn. 4 - odvod raduru z podkroží nad střechu v KG potrubí DN150

SKLADBY KONSTRUKCÍ

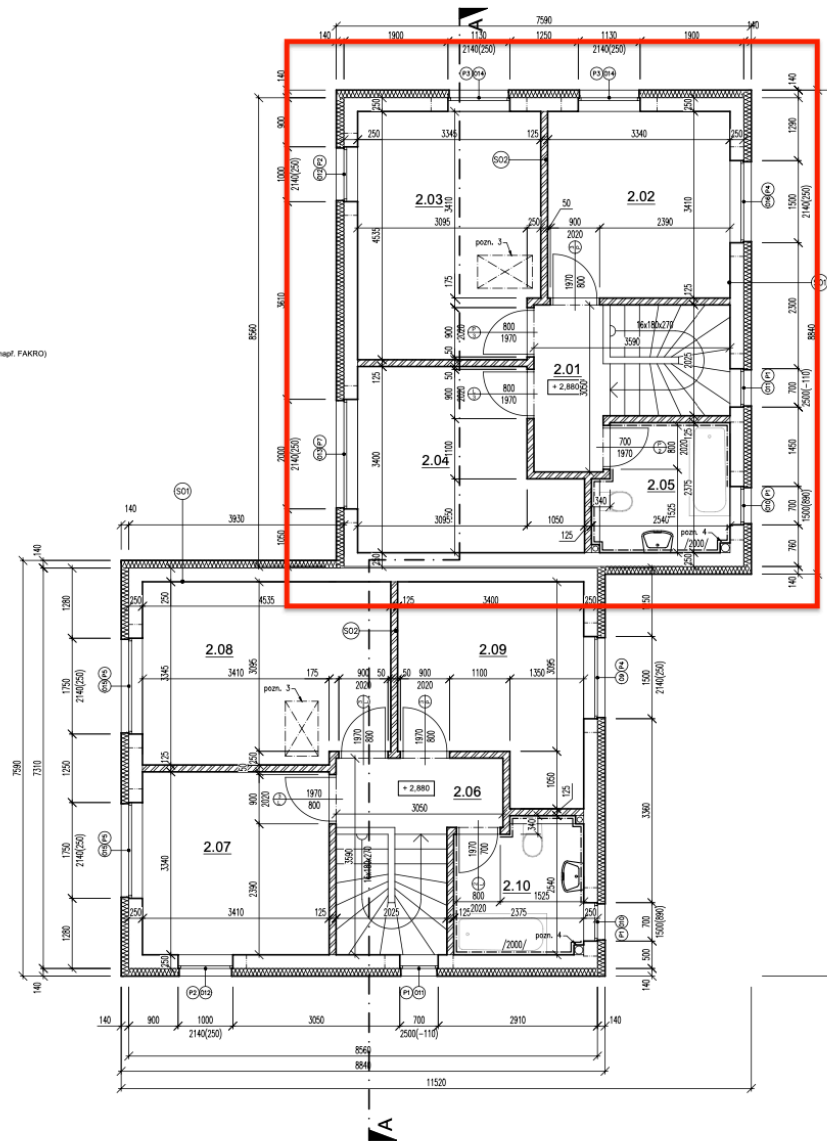
- S01) Obvodová stěna (skladba z interiéru)
MALBA
VNITŘNÍ TENKOVRSŤVÁ ŠTUKOVÁ OMÍTKA
ARMOVACÍ TKANINA S TENKOVRSŤVÝM LEPIDLEM
OBLOŽENÉ ZDIVO YTONG II. 125mm
VNĚJŠÍ TEP. IZOL. SYSTÉM (ETICS)
IZOLANT STYRO EPS 70F II. 140mm

- S02) Vnitřní stěna
MALBA
VNITŘNÍ TENKOVRSŤVÁ ŠTUKOVÁ OMÍTKA
ARMOVACÍ TKANINA S TENKOVRSŤVÝM LEPIDLEM
ZDIVO YTONG II. 125mm
ARMOVACÍ TKANINA S TENKOVRSŤVÝM LEPIDLEM
VNITŘNÍ TENKOVRSŤVÁ ŠTUKOVÁ OMÍTKA
MALBA

VÝPLNĚ OTVORŮ

- OKENNÍ
O9 - 1500x140 - PLASTOVÉ S IZOLAČNÍM TROJSKLEM
O10 - 700x1500 - PLASTOVÉ S IZOLAČNÍM TROJSKLEM
O11 - 700x2500 - PLASTOVÉ S IZOLAČNÍM TROJSKLEM
O12 - 1000x2140 - PLASTOVÉ S IZOLAČNÍM TROJSKLEM
O13 - 2000x2140 - PLASTOVÉ S IZOLAČNÍM TROJSKLEM
O14 - 1130x2140 - PLASTOVÉ S IZOLAČNÍM TROJSKLEM
O15 - 1750x2140 - PLASTOVÉ S IZOLAČNÍM TROJSKLEM
O16 - 1500x2140 - PLASTOVÉ S IZOLAČNÍM TROJSKLEM

- DVEŘNÍ
1 - 600x1970 - DŘÍHOVANÉ V OBLOŽKOVÉ ZÁRUBNÍ
2 - 700x1970 - DŘÍHOVANÉ V OBLOŽKOVÉ ZÁRUBNÍ
3 - 800x1970 - DŘÍHOVANÉ V OBLOŽKOVÉ ZÁRUBNÍ



LEGENDA MÍSTNOSTÍ:

OZN. MÍST.	NÁZEV MÍSTNOSTI	PLOCHA [m ²]	PODLAHA	STĚNY	STROP
2.01	CHODBA	3,97	LAMIN. PODLAHA	OMÍTKA	SDK
2.02	POKOJ	11,38	LAMIN. PODLAHA	OMÍTKA	SDK
2.03	POKOJ	14,88	LAMIN. PODLAHA	OMÍTKA	SDK
2.04	POKOJ	11,94	LAMIN. PODLAHA	OMÍTKA	SDK
2.05	KOUPELNA	5,44	KER. DLAŽBA	OBKLAD DO VÝŠKY 2m	SDK
2.06	CHODBA	3,97	LAMIN. PODLAHA	OMÍTKA	SDK
2.07	POKOJ	11,38	LAMIN. PODLAHA	OMÍTKA	SDK
2.08	POKOJ	14,88	LAMIN. PODLAHA	OMÍTKA	SDK
2.09	POKOJ	11,94	LAMIN. PODLAHA	OMÍTKA	SDK
2.10	KOUPELNA	5,44	KER. DLAŽBA	OBKLAD DO VÝŠKY 2m	SDK
	CELKEM	2 x 47,61	95,22		



±0,000 = 298,30 m.n.m.

Výškový systém: Bpv

STAVBA: NOVOSTAVBA RODINNÉHO DOMU
NA POZEMKU p.č. 1185 a 1195

INVESTOR: Bydlení Tursko s.r.o., IČO: 077 89 629
Rybná 716/24, Staré Město, 110 00 Praha

MÍSTO STAVBY: Katastrální území Tursko, obec Tursko

ZODPOVĚDNÝ
PROJEKTANT: Ing. Pavel Dušek
ČKAIT: 0004521

VYPRACOVAL: Ing. arch. Jiří Barták

ČÁST: ARCHITEKTONICKO - STAVEBNÍ ŘEŠENÍ

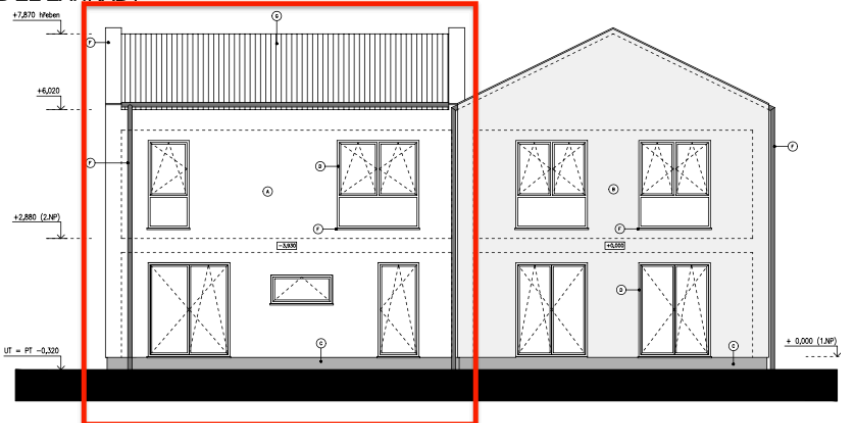
OBSAH VÝKRESU: PŮDORYS 2.NP

ČÍSLO VÝKRESU: D.1.1 - 02

STUPEŇ: DSP FORMÁT: 2 x A4

DATUM: 9/2021 MĚŘÍTKO: 1:75

POHLED ZE ZAHRADY



POHLED OD KOMUNIKACE



LEGENDA POVRCHOVÝCH ÚPRAV

- (A) - silikátová tenkovrstvá minerální omítka Baumit zrnitost 1,5mm s armovací tkaninou, barva bílá
- (B) - silikátová tenkovrstvá minerální omítka Baumit zrnitost 1,5mm s armovací tkaninou, barva šedá
- (C) - soklová omítka Baumit MosaikTop zrnitost 2,0mm, barva travě šedá RAL 7005
- (D) - plastová okna s izolačním trojsklem (čirým), odstín rámu antracit RAL 7021
- (E) - plastové vstupní dveře s izolačním trojsklem (čirým), odstín rámu antracit RAL 7021
- (F) - prvky oplechování (okapový svod, žlab, parapety...), barva antracit, shodně s odstínem oken RAL 7021
- (G) - betonová střešní krytina, ebenově černá, vzor a výrobce upřesní investor při výstavbě

±0,000 = 298,30 m.n.m. Výškový systém: Bpv

STAVBA: NOVOSTAVBA RODINNÉHO DOMU
NA POZEMKU p.č. 1185 a 1195

INVESTOR: Bydlení Tursko s.r.o., IČO: 077 89 629
Rybná 716/24, Staré Město, 110 00 Praha

MÍSTO STAVBY: Katastrální území Tursko, obec Tursko

ZODPOVĚDNÝ
PROJEKTANT: Ing. Pavel Dušek
ČKAIT: 0004521

VYPRACOVAL: Ing. arch. Jiří Barták

ČÁST: ARCHITEKTONICKO - STAVEBNÍ ŘEŠENÍ

OBSAH VÝKRESU: VÝKRES POHLEDŮ 1

ČÍSLO VÝKRESU: D.1.1 - 05

STUPEŇ: DSP FORMÁT: 2 x A4

DATUM: 9/2021 MĚŘITKO: 1:100

Standardní výbava a použité technologie

Veřejné prostory

- Konstrukční systém zděný Ytong 250 mm
- Obvodový plášť – zděný s fasádním zateplovacím systémem 140 mm
- Zámková dlažba BEST Klasiko přírodní
- 2x parkovací stání
- Přístupový chodník ke vchodu do domu od hrany pozemku
- Terasa do zahrady za příplatek dle individuálního požadavku
- Okapový chodník je tvořený kačírkem kolem domu v šíři 40 cm – mimo plánované umístění teras

Domy

- **Podlahové krytiny**
 - o Koupelna – keramická dlažba RAKO, řada random 60x60 cm (dle aktuální nabídky)
 - o Kuchyň, zádveří, schody, komora pod schody – keramická dlažba RAKO, řada cemento (dle aktuální nabídky)
 - o Obývací pokoj, chodba v 1. patře a pokoje v 1. patře – plovoucí podlaha Quick Step, creo cr 3181 dub tennessee šedý, lišta bílá
- **Příčky** – zděné, Ytong tloušťka 125 mm
- **Povrchy stěn**
 - o Koupelna, WC – keramické obklady RAKO, řada RANDOM (dle aktuální nabídky), obklad až ke stropu, bílá výmalba
 - o Ostatní stěny v domě – bílá výmalba (Mistral Klasa)
- **Vnitřní dveře**
 - o V celém domě – obložková zárubeň, dveře SAPELI model 10 plné, DTD deska, folie – dekor Dub
 - o Kování Rostex VIGO/H
- **Elektroinstalace**
 - o Elektrický rozvaděč s jističi, měření a hlavní jistič v elektro pilíři na hranici pozemku
 - o Silnoproud – rozvod včetně osazení vypínači a zásuvkami schneider unica
 - o Slaboproud – příprava sta do obýváku a horních pokojů bez koncového osazení, přesné umístění za příplatek

- Hromosvod
- Příprava pro pračku v technické místnosti

- **Vstupní dveře** – prosklené, dekor vnější – antracit, vnitřní – bílý, bezpečnostní kování

- **Okna a balkonové dveře** – plastová, dekor vnější – antracit, vnitřní – bílý, izolační trojsklo, celoobvodové kování

- **Parapet** – venkovní – plast (odstín RAL), vnitřní – plast (odstín bílá)

- **Vytápění** – teplovodní podlahové vytápění

- **Technická místnost** – Tepelné čerpadlo VAILLANT aro THERM plus vzduch/voda, ohřev teplé vody pomocí stacionárního zásobníku OKC NTR/HP S velkoplošným výměníkem

- **Další vybavení**
 - **Kuchyně**
 - Standardní příprava pro kuchyňskou linku
 - Přívod teplé a studené vody
 - Kanalizační odpad
 - Příprava pro elektrický sporák – 380 V
 - Přesné umístění rozvodů za příplatek

 - **Koupelna s WC 1 N.P.**
 - WC závěsný JIKA MIO N rimless 1 ks
 - WC sedátko soft-close
 - Umyvadlo JIKA CUBITO 45 cm
 - Baterie umyvadlová METALIA 58 bez výpusti
 - Výpusť um Click-clack

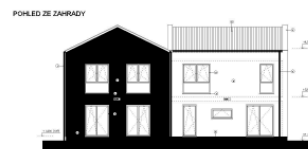
 - **Koupelna s WC 2 N.P.**
 - WC JIKA MIO N rimless
 - 1 ks umyvadlo JIKA CUBITO 60 cm
 - Vana CUBITO 180x80, barva bílá
 - 2ks páková baterie řada METALIA

V případě vyřazení z výroby nebo změny ceny některého z uvedených výrobků si prodávající vyhrazuje právo nahradit jej výrobkem ve stejné kvalitě a ceně.

PRŮKAZ ENERGETICKÉ NÁROČNOSTI BUDOVY

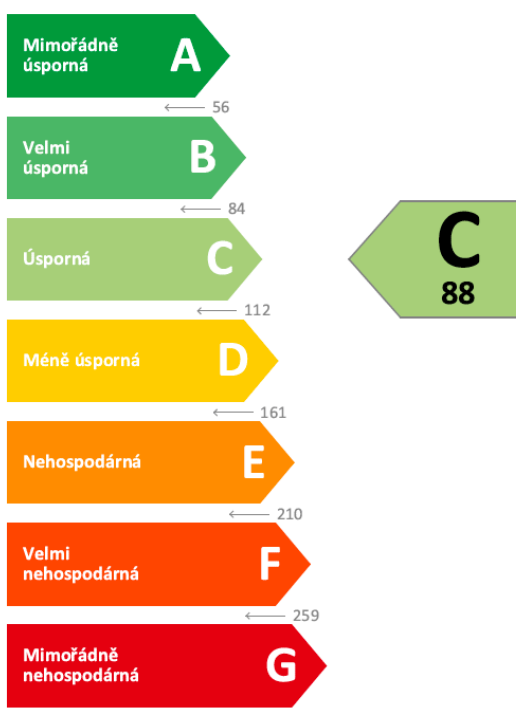
vydaný podle zákona č. 406/2000 Sb., o hospodaření energií, a vyhlášky č. 264/2020 Sb., o energetické náročnosti budov

Ulice, č.p./č.o.: p.č. 1176
 PSČ, obec: 25072 Tursko [539775]
 K.ú., parcelní č.: Tursko [771759], 1176
 Typ budovy: Rodinný dům
 Celková energeticky vztažná plocha: 266,0 m²



KLASIFIKAČNÍ TŘÍDA

Primární energie z neobnovitelných zdrojů
 kWh/(m².rok)



Požadavky pro výstavbu nové budovy do 31.12.2021

jsou **SPLNĚNY**

ROZDĚLENÍ DODANÉ ENERGIE

MWh/rok

■ Energie prostředí - 13,6 (60 %)
 ■ Elektřina - 9,0 (40 %)



UKAZATELE ENERGETICKÉ NÁROČNOSTI

	Průměrný součinitel prostupu tepla budovy	0,27 W/(m ² .K)	B
	Měrná potřeba tepla na vytápění	47 kWh/(m ² .rok)	
	Celková dodaná energie	85 kWh/(m².rok)	B
	Vytápění	61 kWh/(m ² .rok)	B
	Chlazení	-	
	Nucené větrání	-	
	Úprava vlhkosti	-	
	Příprava teplé vody	20 kWh/(m ² .rok)	A
	Osvětlení	4 kWh/(m ² .rok)	D

Energetický specialista: CELSA CZ s.r.o.
 Osvědčení č.: 1930
 Kontakt: info@celsa.cz

Ev. č. průkazu: 397553.0
 Vyhотовeno dne: 29.11.2021
 Podpis:



