



## Dům č. 14

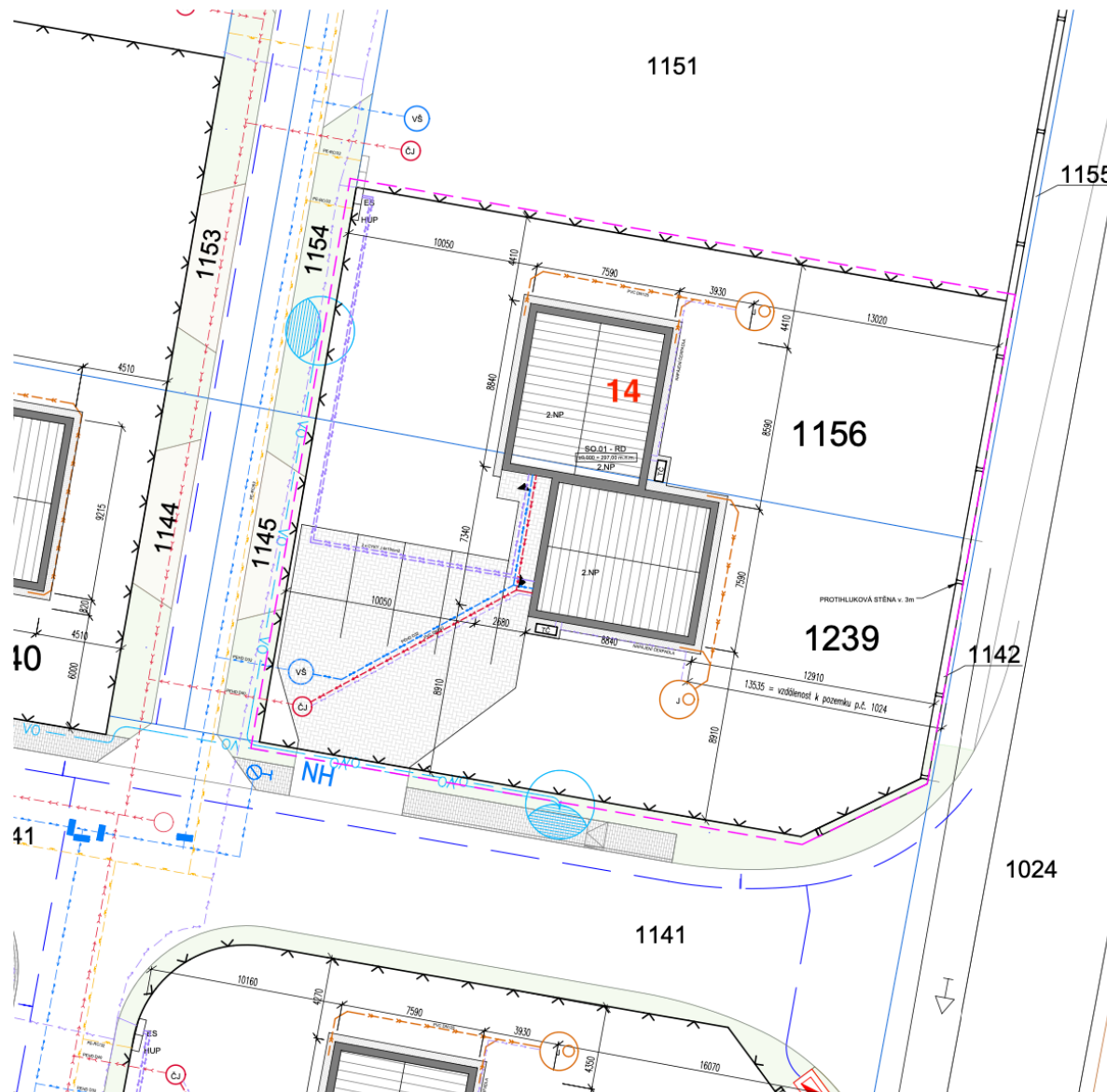
Bytová jednotka 4+KK o výměře 105 m<sup>2</sup> je umístěná v solitérním rodinném domě, který je rozdělen prohlášením vlastníka na dvě identické jednotky. Každá jednotka má samostatný vstup do domu, dvě parkovací stání v základní ceně a vlastní zahradu, v níž se díky promyšlené orientaci budete cítit jako v samostatně stojícím domě, a ne jako v domě řadovém.

V přízemí se nachází prostorný obývací pokoj s kuchyňským koutem, komora pod schody a WC, dále technická místnost s kotlem (a zádveří. Ve 2. NP jsou tři pokoje a koupelna s WC. Každá jednotka má jako zdroj vytápění vlastní tepelné čerpadlo.

Zastavěná plocha	66 m <sup>2</sup>	Tepelné čerpadlo	ANO
Výměra zahrady	430 m <sup>2</sup>	Bytová jednotka	4 + KK
Pozemek celkem	496 m <sup>2</sup>	Obytná plocha	105 m <sup>2</sup>

### Obsah karty:

- Situace a půdorys (strana 2)
- Standardy a použité technologie (strana 6)
- PENB (strana 8)



**LEGENDA**

- BETONOVÁ ZÁMKOVÁ DLAŽBA
- OKAPOVÝ CHODNÍK - vždy ve vzdálenosti 40cm od domu
- ČJ** ČERPACÍ JÍMKY SPLAŠKOVÉ KANALIZACE, TYPOVÁ PLASTOVÁ prům. min. 1000mm  
jímka vybavena katovým čerpadlem EFRU - 16 - S - GU - 80
- VŠ** VODOMĚRNÁ SACHTA VODOVODU, TYPOVÁ PLASTOVÁ prům. 1200mm
- ES** PŘÍPOJKOVÁ SKŘÍŇ + 2x ELEKTROMĚROVÝ ROZVADĚČ
- J** AKUMULAČNÍ JÍMKY DEŠTOVÝCH VOD prům. 2000mm  
celkový objem 6 m<sup>3</sup>  
jímka osazena čerpadlem s integrovaným plůvkem
- TČ** Venkovní jednotka TČ Vaillant VWL 75/6
- ÚZEMÍ DOTČENÉ STAVBOU RD (pozemek investora)
- OPLOČENÍ STAVENIŠTĚ (DRÁTĚNÉ OPLOČENÍ VÝŠKY 1,8m)
- KATASTRÁLNÍ HRANICE

**STÁVAJÍCÍ INŽENÝRSKÉ SÍTĚ**

- STÁVAJÍCÍ SPLAŠKOVÁ KANALIZACE
- STÁVAJÍCÍ VODOVODNÍ SÍŤ
- VEDENÍ NÍZKÉHO NAPĚTÍ POZEMNÍ
- VEDENÍ SÍTL PLYNOVODU

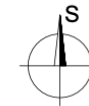
**NOVÉ INŽENÝRSKÉ SÍTĚ**

- PŘÍPOJKA SPLAŠKOVÉ KANALIZACE PVC DN150
- PŘÍPOJKA VODY PEHD D32
- PŘÍPOJKA ELEKTRO - NN 2x (4x10mm<sup>2</sup> + HDČ)
- DEŠTOVÁ KANALIZACE PVC DN 125

**POZNÁMKA**

- SPLAŠKOVÁ KANALIZACE RD BUDE NAPOJENA NA VEŘEJNÝ ŘÁD PŘES ČERPACÍ JÍMKU
- DEŠTOVÁ VODA BUDE SVEDENA DO VSAKOVACÍCH TĚLES NA POZEMEK RD
- OBJEKT BUDE ŘEŠEN JAKO DVOUPODLAŽNÍ SE SEDLOVOU STŘECHOU
- NA PARCELE BUDE VENKOVNÍ PARKOVÁNÍ PRO 4 OA (2 PRO KAŽDOU BJ)
- VÝŠKA OBJEKTU BUDE V MÍSTĚ HŘEBENE 7,87m

ZASTAVĚNÁ PLOCHA : 133 m<sup>2</sup>  
 ZPEVNĚNÁ PLOCHA - BETONOVÁ DLAŽBA: 137,6 m<sup>2</sup>  
 ZPEVNĚNÁ PLOCHA - OKAPOVÝ CHODNÍK : 16,5 m<sup>2</sup>  
 VÝMĚRA POZEMKU 1155 : 451 m<sup>2</sup>  
 VÝMĚRA POZEMKU 1239 : 576 m<sup>2</sup>  
 ZASTAVĚNOST POZEMKŮ bez zpevněných ploch : 13,2%



±0,000 = 297,00 m.n.m.

Výškový systém: Bpv

STAVBA: **NOVOSTAVBA RODINNÉHO DOMU  
NA POZEMKU p.č. 1156 a 1239**

INVESTOR: **Tursko Immobilien s.r.o. IČO: 076 19 294  
Rybná 716/24, Staré Město, 110 00 Praha**

MÍSTO STAVBY: **Katastrální území Tursko, obec Tursko**

ZODPOVĚDNÝ  
PROJEKTANT: **Ing. Pavel Dušek  
ČKAIT: 0004521**

VYPRACOVAL: **Ing. arch. Jiří Barták**

ČÁST: **SITUAČNÍ VÝKRESY**

OBSAH VÝKRESU: **KOORDINAČNÍ SITUACE**

ČÍSLO VÝKRESU: **C.02**

STUPEŇ: **DSP** FORMÁT: **2 x A4**

DATUM: **9/2021** MĚŘITKO: **1:200**

### LEGENDA MATERIÁLŮ

- TVÁRNICE YTONG II. 250mm P4-650
- PŘÍČKOVKY YTONG II. 125mm
- TĚP. IZOLACE - EPS 70F II. 140mm

### LEGENDA ZNAČEK

- S1 SCHODIŠTĚ ZE SCHODIŠŤOVÝCH STUPŇŮ YTONG  
POZICE ŽE ZDÍVEM YTONG II. 50mm  
- OBLOŽENÉ KERAMICKOU DLAŽBOU, VČ. SOKLU v. 80mm
- T1 TRuhlářský výrobek - dřevěné zarádky
- P1 PŘEKLAD - viz. výkres stropních panelů

### SKLADBY KONSTRUKCÍ

- S01 Obvodová stěna (skladba z interiéru)  
MALBA  
VNITŘNÍ TENKOVSTVÁ ŠTUKOVÁ OMÍTKA  
ARMOVACÍ TRANKNA S TENKOVSTVÝM LEPIDLEM  
OBVODOVÉ ZDVO YTONG II. 250mm  
VNĚJŠÍ TĚPELNÉ IZOLAČNÍ SYSTÉM (ETICS)  
IZOLANT STYRO EPS 70F II. 140mm
- S02 Vnitřní stěna  
MALBA  
VNITŘNÍ TENKOVSTVÁ ŠTUKOVÁ OMÍTKA  
ARMOVACÍ TRANKNA S TENKOVSTVÝM LEPIDLEM  
ZDVO YTONG II. 125/250mm  
ARMOVACÍ TRANKNA S TENKOVSTVÝM LEPIDLEM  
VNITŘNÍ TENKOVSTVÁ ŠTUKOVÁ OMÍTKA  
MALBA

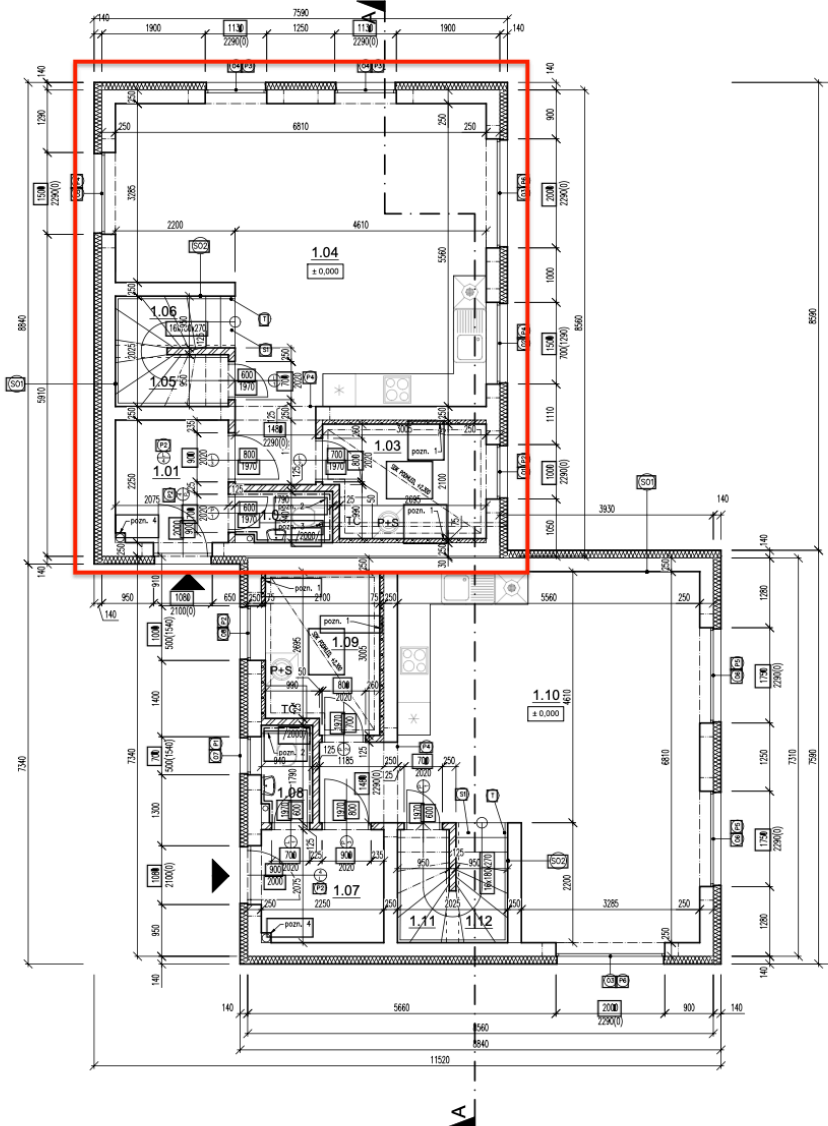
### POZNÁMKY

- pozn. 1 - instalace plynácká II. 75mm
- pozn. 2 - instalace obvodníka zvláštního systému WC II. 150mm
- pozn. 3 - odřadový ventilátor vedený v podhledu T.M.
- pozn. 4 - odřad radonu z podloží nad sítěch v KG potrubí DN150

### VÝPLNĚ OTVORŮ

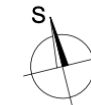
- OKENNÍ
- O1 - 1000/2290 - PLASTOVÉ S IZOLAČNÍM TROJSKLEM
  - O2 - 1500/700 - PLASTOVÉ S IZOLAČNÍM TROJSKLEM
  - O3 - 2000/2290 - PLASTOVÉ S IZOLAČNÍM TROJSKLEM
  - O4 - 1100/2290 - PLASTOVÉ S IZOLAČNÍM TROJSKLEM
  - O5 - 1500/2290 - PLASTOVÉ S IZOLAČNÍM TROJSKLEM
  - O6 - 1700/2290 - PLASTOVÉ S IZOLAČNÍM TROJSKLEM
  - O7 - 700/500 - PLASTOVÉ S IZOLAČNÍM TROJSKLEM
  - O8 - 1000/900 - PLASTOVÉ S IZOLAČNÍM TROJSKLEM

- DVĚŘNÍ
- 1 - 800/1870 - DYHOVANÉ V OBLOŽKOVÉ ZÁRUBNĚ
  - 2 - 700/1870 - DYHOVANÉ V OBLOŽKOVÉ ZÁRUBNĚ
  - 3 - 800/1870 - DYHOVANÉ V OBLOŽKOVÉ ZÁRUBNĚ
  - 4 - 900/2000 - VĚTUP, PLASTOVÉ S RÁM ZÁRUBNĚ



### LEGENDA MÍSTNOSTÍ:

OZN. MÍST.	NÁZEV MÍSTNOSTI	PLOCHA [m <sup>2</sup> ]	PODLAHA	STĚNY	STROP
1.01	ZÁDVEŘI	4,63	KER. DLAŽBA	OMÍTKA	OMÍTKA
1.02	WC	1,49	KER. DLAŽBA	OBKLAD DO VÝŠKY 2m	OMÍTKA
1.03	TECHNICKÁ MÍSTNOST	6	KER. DLAŽBA	OMÍTKA	SDK
1.04	OBYVACÍ POKOJ S JÍD. A KUCH.	35	LAMIN. PODLAHA	OMÍTKA	OMÍTKA
1.05	KOMORA POD SCHODY	1,7	LAMIN. PODLAHA	OMÍTKA	OMÍTKA
1.06	SCHODIŠTĚ	2,25	LAMIN. PODLAHA	OMÍTKA	OMÍTKA
1.07	ZÁDVEŘI	4,63	KER. DLAŽBA	OMÍTKA	OMÍTKA
1.08	WC	1,49	KER. DLAŽBA	OBKLAD DO VÝŠKY 2m	OMÍTKA
1.09	TECHNICKÁ MÍSTNOST	6	KER. DLAŽBA	OMÍTKA	SDK
1.10	OBYVACÍ POKOJ S JÍD. A KUCH.	35	LAMIN. PODLAHA	OMÍTKA	OMÍTKA
1.11	KOMORA POD SCHODY	1,7	LAMIN. PODLAHA	OMÍTKA	OMÍTKA
1.12	SCHODIŠTĚ	2,25	LAMIN. PODLAHA	OMÍTKA	OMÍTKA
1.13	ZÁDVEŘI	4,63	KER. DLAŽBA	OMÍTKA	OMÍTKA
1.14	WC	1,49	KER. DLAŽBA	OBKLAD DO VÝŠKY 2m	OMÍTKA
1.15	TECHNICKÁ MÍSTNOST	6	KER. DLAŽBA	OMÍTKA	SDK
1.16	OBYVACÍ POKOJ S JÍD. A KUCH.	35	LAMIN. PODLAHA	OMÍTKA	OMÍTKA
1.17	KOMORA POD SCHODY	1,7	LAMIN. PODLAHA	OMÍTKA	OMÍTKA
1.18	SCHODIŠTĚ	2,25	LAMIN. PODLAHA	OMÍTKA	OMÍTKA
	CELKEM	3 x 61,07	153,21		



±0.000 = 297,00 m.n.m.

Výškový systém: Bpv

STAVBA: NOVOSTAVBA RODINNÉHO DOMU  
NA POZEMKU p.č. 1156 a 1239

INVESTOR: Tursko Immobilien s.r.o. IČO: 076 19 294  
Rybná 716/24, Staré Město, 110 00 Praha

MÍSTO STAVBY: Katastrální území Tursko, obec Tursko

ZODPOVĚDNÝ  
PROJEKTANT: Ing. Pavel Dušek  
ČKAIT: 0004521

VYPRACOVAL: Ing. arch. Jiří Barták

ČÁST: ARCHITEKTONICKO - STAVEBNÍ ŘEŠENÍ

OBSAH VÝKRESU: PŮDORYS 1.NP

ČÍSLO VÝKRESU: D.1.1 - 01

STUPEŇ: DSP FORMÁT: 2 x A4

DATUM: 9/2021 MĚŘÍTKO: 1:75

### LEGENDA MATERIÁLŮ

- TVÁRNICE YTONG s. 250mm P3-450
- PŘÍČKOVKY YTONG s. 125mm
- TEP. IZOLACE - EPS 70F s. 140mm

### LEGENDA ZNAČEK

- SCHODIŠTĚ ZE SCHODIŠŤOVÝCH STUPŇŮ YTONG  
- PODOZDĚNÉ ZDVEM YTONG s. 50mm  
- OBLOŽENÉ KERAMICKOU DLAŽBOU, V.C. SOKLŮ v. 80mm
- TRUH.LÁŘSKÝ VÝROBEK - DŘEVĚNÉ ZÁBRADLÍ
- PŘEKLAD - VIZ. VÝKRES STŘEPNÍCH PANELOŮ

### SKLADBY KONSTRUKCÍ

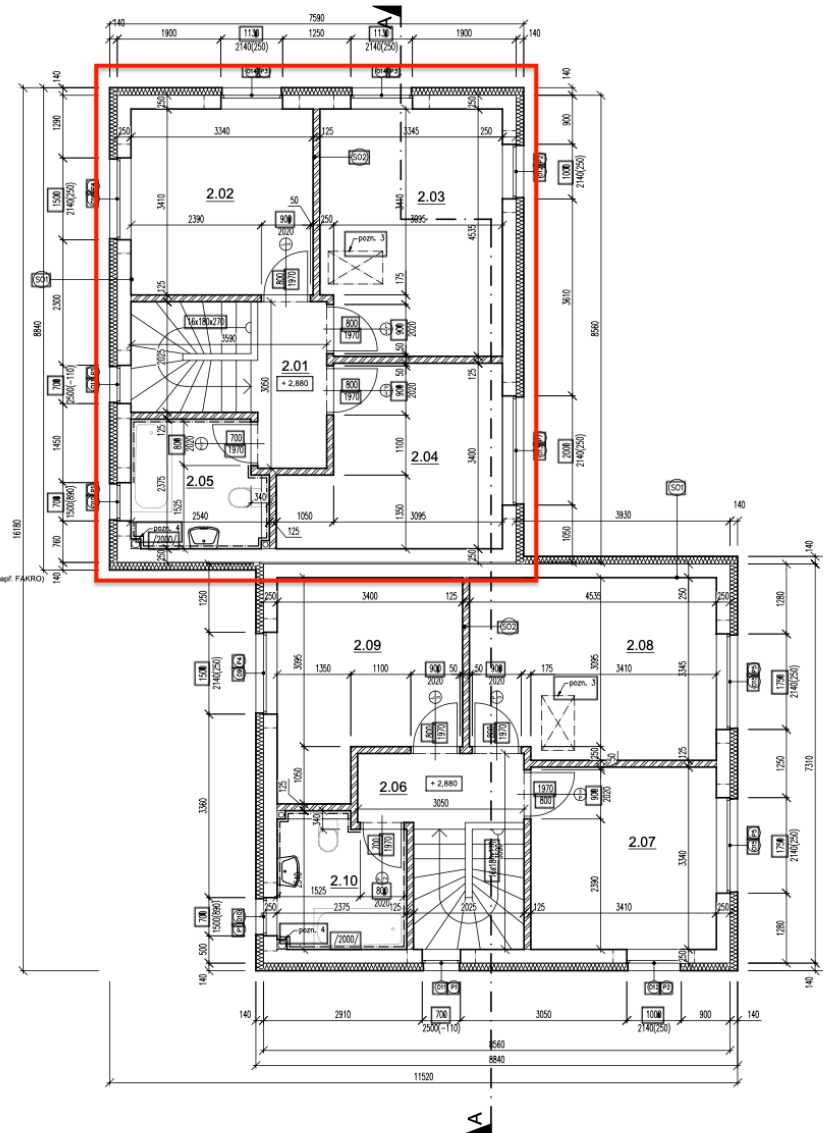
- Obvodová stěna (skladba z interiéru)  
MALBA  
VNITŘNÍ TENKOVĚSTVÁ ŠTUKOVÁ OMÍTKA  
ARMOVACÍ TKANINA S TENKOVĚSTVÝM LEPIDLEM  
OBYVOVÉ ZDVO YTONG s. 250mm  
VNĚJŠÍ TEPelnÉ IZOLAČNÍ SYSTÉM (ETICS)  
IZOLANT STYRO EPS 70F s. 140mm
- Vnitřní stěna  
MALBA  
VNITŘNÍ TENKOVĚSTVÁ ŠTUKOVÁ OMÍTKA  
ARMOVACÍ TKANINA S TENKOVĚSTVÝM LEPIDLEM  
ZDVO YTONG s. 125/250mm  
ARMOVACÍ TKANINA S TENKOVĚSTVÝM LEPIDLEM  
VNITŘNÍ TENKOVĚSTVÁ ŠTUKOVÁ OMÍTKA  
MALBA

### POZNÁMKY

- pozn. 1 - instalaci plíživka s. 75mm
- pozn. 2 - instalaci obezpečiva závěsného systému WC s. 150mm
- pozn. 3 - revizní výjezd do mezipřízemního prostoru přes skřípnou zateplené schody (např. FAKRO)
- pozn. 4 - odvod radonu z podlaží nad sřechou v KG potrubí DN150

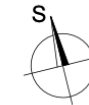
### VÝPLNĚ OTVORŮ

- OKENNÍ
- O09 - 1500/2140 - PLASTOVÉ S IZOLAČNÍM TROJSKLEM
  - O10 - 700/2500 - PLASTOVÉ S IZOLAČNÍM TROJSKLEM
  - O11 - 700/2500 - PLASTOVÉ S IZOLAČNÍM TROJSKLEM
  - O12 - 1000/2140 - PLASTOVÉ S IZOLAČNÍM TROJSKLEM
  - O13 - 2000/2140 - PLASTOVÉ S IZOLAČNÍM TROJSKLEM
  - O14 - 1130/2140 - PLASTOVÉ S IZOLAČNÍM TROJSKLEM
  - O15 - 1750/2140 - PLASTOVÉ S IZOLAČNÍM TROJSKLEM
  - O16 - 1500/2140 - PLASTOVÉ S IZOLAČNÍM TROJSKLEM
- DVĚRNÍ
- 1 - 600/1970 - DYHOVANÉ V OBLOŽKOVÉ ZÁRUBNÍ
  - 2 - 700/1970 - DYHOVANÉ V OBLOŽKOVÉ ZÁRUBNÍ
  - 3 - 800/1970 - DYHOVANÉ V OBLOŽKOVÉ ZÁRUBNÍ



### LEGENDA MÍSTNOSTÍ:

OZN. MÍST.	NÁZEV MÍSTNOSTI	PLOCHA [m <sup>2</sup> ]	PODLAHA	STĚNY	STROP
2.01	CHODBA	3,97	LAMIN. PODLAHA	OMÍTKA	SDK
2.02	POKOJ	11,38	LAMIN. PODLAHA	OMÍTKA	SDK
2.03	POKOJ	14,88	LAMIN. PODLAHA	OMÍTKA	SDK
2.04	POKOJ	11,94	LAMIN. PODLAHA	OMÍTKA	SDK
2.05	KOUPELNA	5,44	KER. DLAŽBA	OBKLAD DO VÝŠKY 2m	SDK
2.06	CHODBA	3,97	LAMIN. PODLAHA	OMÍTKA	SDK
2.07	POKOJ	11,38	LAMIN. PODLAHA	OMÍTKA	SDK
2.08	POKOJ	14,88	LAMIN. PODLAHA	OMÍTKA	SDK
2.09	POKOJ	11,94	LAMIN. PODLAHA	OMÍTKA	SDK
2.10	KOUPELNA	5,44	KER. DLAŽBA	OBKLAD DO VÝŠKY 2m	SDK
	CELKEM	2 x 47,61	95,22		



±0,000 = 297,00 m.n.m.

Výškový systém: Bpv

STAVBA: NOVOSTAVBA RODINNÉHO DOMU  
NA POZEMKU p.č. 1156 a 1239

INVESTOR: Tursko Immobilien s.r.o. IČO: 076 19 294  
Rybná 716/24, Staré Město, 110 00 Praha

MÍSTO STAVBY: Katastrální území Tursko, obec Tursko

ZODPOVĚDNÝ  
PROJEKTANT: Ing. Pavel Dušek  
ČKAIT: 0004521

VYPRACOVAL: Ing. arch. Jiří Barták

ČÁST: ARCHITEKTONICKO - STAVEBNÍ ŘEŠENÍ

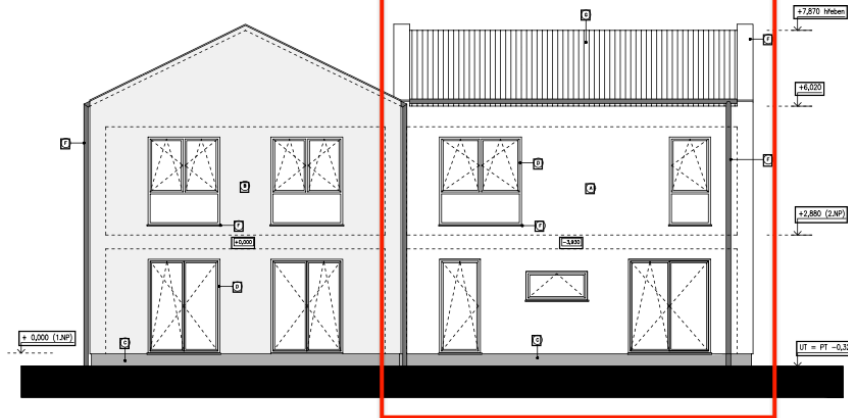
OBSAH VÝKRESU: PŮDORYS 2.NP

ČÍSLO VÝKRESU: D.1.1 - 02

STUPEŇ: DSP FORMÁT: 2 x A4

DATUM: 9/2021 MĚŘÍTKO: 1:75

POHLED ZE ZAHRADY



POHLED OD KOMUNIKACE



LEGENDA POVRCHOVÝCH ÚPRAV

- (A) - silikátová tenkovrstvá minerální omítka Baumit zrnitost 1,5mm s armovací tkaninou, barva bílá
- (B) - silikátová tenkovrstvá minerální omítka Baumit zrnitost 1,5mm s armovací tkaninou, barva šedá
- (C) - soklová omítka Baumit MosaikTop zrnitost 2,0mm, barva tmavě šedá RAL 7005
- (D) - plastová okna s izolačním trojúhánkem (žírny), odstín rámu antracit RAL 7021
- (E) - plastové vstupní dveře s izolačním trojúhánkem (žírny), odstín rámu antracit RAL 7021
- (F) - prvky oplechování (okapový svod, šab, parapety...), barva antracit, shodně s odstínem oken RAL 7021
- (G) - betonová sítězná krytina, ebenově černá, vzor a výroba upřesní investor při výstavbě

±0,000 = 297,00 m.n.m. Výškový systém: Bpv

STAVBA: NOVOSTAVBA RODINNÉHO DOMU  
NA POZEMKU p.č. 1156 a 1239

INVESTOR: Tursko Immobilien s.r.o. IČO: 076 19 294  
Rybná 716/24, Staré Město, 110 00 Praha

MÍSTO STAVBY: Katastrální území Tursko, obec Tursko

ZODPOVĚDNÝ: Ing. Pavel Dušek  
PROJEKTANT: ČKAIT: 0004521

VYPRACOVAL: Ing. arch. Jiří Barták

ČÁST: ARCHITEKTONICKO - STAVEBNÍ ŘEŠENÍ

OBSAH VÝKRESU: VÝKRES POHLEDŮ 1

ČÍSLO VÝKRESU: D.1.1 - 05

STUPEŇ: DSP FORMÁT: 2 x A4

DATUM: 9/2021 MĚŘÍTKO: 1:100

## Standardní výbava a použité technologie

### Veřejné prostory

- Konstrukční systém zděný Ytong 250 mm
- Obvodový plášť – zděný s fasádním zateplovacím systémem 140 mm
- Zámková dlažba BEST Klasiko přírodní
- 2x parkovací stání
- Přístupový chodník ke vchodu do domu od hrany pozemku
- Terasa do zahrady za příplatek dle individuálního požadavku
- Okapový chodník je tvořený kačírkem kolem domu v šíři 40 cm – mimo plánované umístění teras

### Domy

- **Podlahové krytiny**
  - o Koupelna – keramická dlažba RAKO, řada random 60x60 cm (dle aktuální nabídky)
  - o Kuchyň, zádveří, schody, komora pod schody – keramická dlažba RAKO, řada cemento (dle aktuální nabídky)
  - o Obývací pokoj, chodba v 1. patře a pokoje v 1. patře – plovoucí podlaha Quick Step, creo cr 3181 dub tennessee šedý, lišta v dekoru plovoucí podlahy
- **Příčky** – zděné, Ytong tloušťka 125 mm
- **Povrchy stěn**
  - o Koupelna, WC – keramické obklady RAKO, řada RANDOM (dle aktuální nabídky), obklad až ke stropu, bílá výmalba
  - o Ostatní stěny v domě – bílá výmalba (Mistral Klasa)
- **Vnitřní dveře**
  - o V celém domě – obložková zárubeň, dveře SAPELI Elegant Komfort model 10 plné, DTD deska, folie – dekor Start Dub
  - o Kování Rostex VIGO/H, barva Nerez mat
- **Elektroinstalace**
  - o Elektrický rozvaděč s jističi, měření a hlavní jistič v elektro pilíři na hranici pozemku
  - o Silnoproud – rozvod včetně osazení vypínači a zásuvkami schneider unica

- Slaboproud – příprava sta do obýváku a horních pokojů bez koncového osazení, přesné umístění za příplatek
- Hromosvod
- Příprava pro pračku v technické místnosti
  
- **Vstupní dveře** – prosklené, dekor vnější – antracit, vnitřní – bílý, bezpečnostní kování
  
- **Okna a balkonové dveře** – plastová, dekor vnější – antracit, vnitřní – bílý, izolační trojsklo, celoobvodové kování
  
- **Parapet** – venkovní – plast (odstín RAL), vnitřní – plast (odstín bílá)
  
- **Vytápění** – teplovodní podlahové vytápění
  
- **Technická místnost** – Tepelné čerpadlo VAILLANT aro THERM plus vzduch/voda, ohřev teplé vody pomocí stacionárního zásobníku OKC NTR/HP S velkoplošným výměníkem
  
- **Další vybavení**
  - **Kuchyně**
    - Standardní příprava pro kuchyňskou linku
    - Přívod teplé a studené vody
    - Kanalizační odpad
    - Příprava pro elektrický sporák – 380 V
    - Přesné umístění rozvodů za příplatek
  
  - **Koupelna s WC 1 N.P.**
    - WC závěsný Jika MIO N rimless 1 ks
    - WC sedátko soft-close
    - Umyvadlo JIKA CUBITO 45 cm
    - Baterie umyvadlová METALIA 58 bez výpusti
    - Výpust um Click-clack
  
  - **Koupelna s WC 2 N.P.**
    - WC JIKA MIO N rimless
    - 1 ks umyvadlo JIKA CUBITO 60 cm
    - Vana CUBITO 180x80, barva bílá
    - 2ks páková baterie řada METALIA

V případě vyřazení z výroby nebo změny ceny některého z uvedených výrobků si prodávající vyhrazuje právo nahradit jej výrobkem ve stejné kvalitě a ceně.

# PRŮKAZ ENERGETICKÉ NÁROČNOSTI BUDOVY

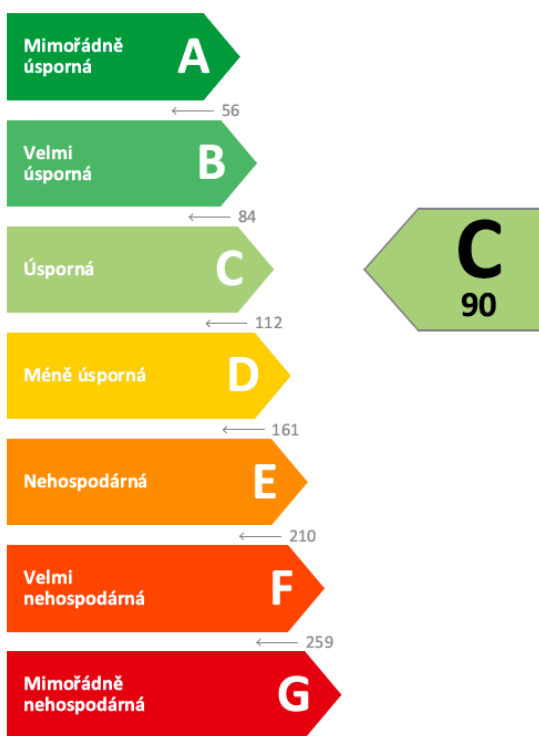
vydaný podle zákona č. 406/2000 Sb., o hospodaření energií, a vyhlášky č. 264/2020 Sb., o energetické náročnosti budov

Ulice, č.p./č.o.: p.č. 1134 a 1184  
 PSČ, obec: 25072 Tursko [539775]  
 K.ú., parcelní č.: Tursko [771759], 1134 a 1184  
 Typ budovy: Rodinný dům  
 Celková energeticky vztažná plocha: 266,0 m<sup>2</sup>



## KLASIFIKAČNÍ TŘÍDA

Primární energie z neobnovitelných zdrojů  
 kWh/(m<sup>2</sup>.rok)



Požadavky pro výstavbu nové budovy do 31.12.2021

jsou **SPLNĚNY**

## ROZDĚLENÍ DODANÉ ENERGIE

MWh/rok

Energie prostředí - 14,0 (60 %)  
 Elektřina - 9,2 (40 %)



## UKAZATELE ENERGETICKÉ NÁROČNOSTI

Průměrný součinitel prostupu tepla budovy	0,27 W/(m <sup>2</sup> .K)	<b>B</b>
Měrná potřeba tepla na vytápění	49 kWh/(m <sup>2</sup> .rok)	
<b>Celková dodaná energie</b>	<b>87 kWh/(m<sup>2</sup>.rok)</b>	<b>B</b>
Ytápění	63 kWh/(m <sup>2</sup> .rok)	<b>B</b>
Chlazení	-	
Nucené větrání	-	
Úprava vlhkosti	-	
Příprava teplé vody	20 kWh/(m <sup>2</sup> .rok)	<b>A</b>
Osvětlení	4 kWh/(m <sup>2</sup> .rok)	<b>D</b>

Energetický specialista: CELSA CZ s.r.o.  
 Osvědčení č.: 1930  
 Kontakt: info@celsa.cz

Ev. č. průkazu: 397420.0  
 Vyhотовeno dne: 29.11.2021  
 Podpis:





