



Dům č. 12

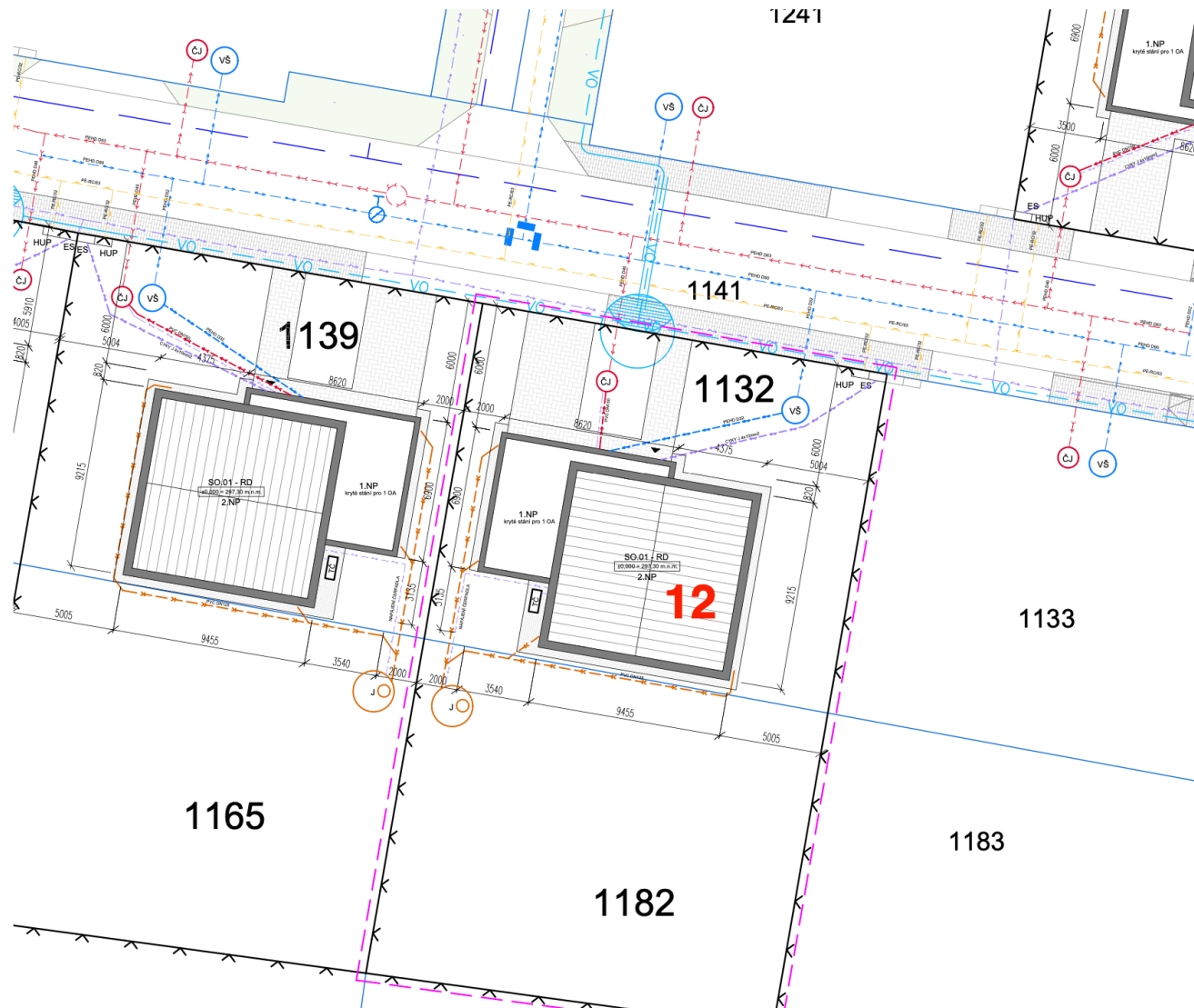
Samostatně stojící rodinný dům 6 + KK s podlahovou plochou 134 m² se bude líbit i velkým rodinám. V přízemí se nachází prostorný obývací pokoj s kuchyňským koutem, místnost pod schody, koupelna + WC, dále technická místnost s kotlem (mj. s plánovaným prostorem pro pračku a sušičku) a jeden pokoj. Ve 2. NP jsou tři pokoje a koupelna s WC. Jako zdroj vytápění a ohřevu teplé vody je použito tepelné čerpadlo.

V základní ceně je parkovací stání pro dva osobní automobily přímo na pozemku, další parkovací stání je pod zděným přístřeškem.




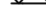

Zastavěná plocha	115 m ²	Tepelné čerpadlo	ANO
Výměra zahrady	540 m ²	Bytová jednotka	6 + KK
Pozemek celkem	655 m ²	Obytná plocha	134 m ²

Obsah karty:





- Situace a půdorys (strana 2)
- Standardy a použité technologie (strana 6)
- PENB (strana 8)







LEGENDA

-  BETONOVÁ ZÁMKOVÁ DLAŽBA
-  OKAPOVÝ CHODNÍK - vždy ve vzdálenosti 40cm od domu
- ČJ** ČERPAČÍ JÍMKA SPLAŠKOVÉ KANALIZACE, TYPOVÁ PLASTOVÁ prům. min. 1000mm
jímka vybavena kalovým čerpadlem EFRU - 16 - 5 - GU - 80
- VŠ** VODOMĚRNÁ ŠACHTA VODOVODU, TYPOVÁ PLASTOVÁ prům. 1200mm
- ES** PŘÍPOJKOVÁ SKŘÍŇ + ELEKTROMĚROVÝ ROZVADĚČ
- J** AKUMULAČNÍ JÍMKA DEŠTĚVÝCH VOD prům. 2000mm
celkový objem 6 m³
jímka osazena čerpadlem s integrovaným plovákem
- TČ** Venkovní jednotka TC Vaillant VWL 75/6
-  ÚZEMÍ DOTČENÉ STAVBOU RD (pozemek investora)
-  OPLOČENÍ STAVENIŠTĚ (DRÁTĚNÉ OPLOČENÍ VÝŠKY 1,8m)
-  KATASTRÁLNÍ HRANICE

STÁVAJÍCÍ INŽENÝRSKÉ SÍTĚ

-  STÁVAJÍCÍ SPLAŠKOVÁ KANALIZACE
-  STÁVAJÍCÍ VODOVODNÍ SÍŤ
-  VEDENÍ NÍZKÉHO NAPĚTÍ PODZEMNÍ
-  VEDENÍ STL PLYNOVODU

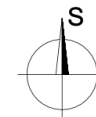
NOVÉ INŽENÝRSKÉ SÍTĚ

-  PŘÍPOJKA SPLAŠKOVÉ KANALIZACE PVC DN150
-  PŘÍPOJKA VODY PEHD D32
-  PŘÍPOJKA ELEKTRO - NN (4x10mm² + HDO)
-  DEŠTĚVÁ KANALIZACE PVC DN 125

POZNÁMKA

- SPLAŠKOVÁ KANALIZACE RD BUDE NÁPOJENA NA VEREJNÝ ŘÁD PŘES ČERPAČÍ JÍMKU
- DEŠTĚVÁ VODA BUDE SVEDENA DO VSAKOVACÍCH TĚLES NA POZEMEK RD
- OBJEKT BUDE ŘEŠEN JAKO DVOUPODLAŽNÍ SE SEDLOVOU STŘECHOU
- NA PARCELE BUDE VENKOVNÍ PARKOVÁNÍ PRO 2 OA (1 KRYTÉ, 1 OTEVŘENÉ)
- VÝŠKA OBJEKTU BUDE V MÍSTĚ HŘEBENE 8,09m

ZASTAVĚNÁ PLOCHA : 115,7 m²
 ZPEVNĚNÁ PLOCHA - BETONOVÁ DLAŽBA : 32,1 m²
 ZPEVNĚNÁ PLOCHA - OKAPOVÝ CHODNÍK : 16,5 m²
 VÝMĚRA POZEMKU 1132 : 334 m²
 VÝMĚRA POZEMKU 1182 : 321 m²
 ZASTAVĚNOST POZEMKŮ bez zpevněných ploch : 17,7%



±0,000 = 297,30 m.n.m.

Výškový systém: Bpv

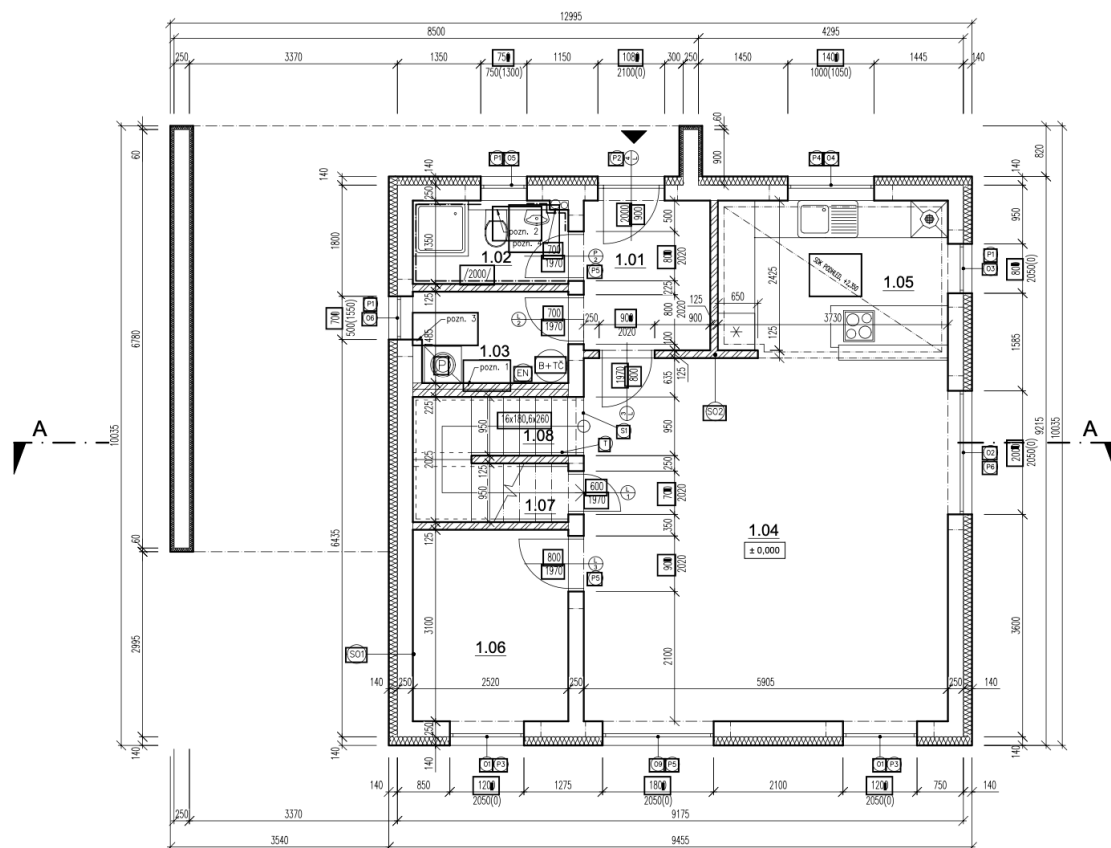
STAVBA: **NOVOSTAVBA RODINNÉHO DOMU
NA POZEMKU p.č. 1132 a 1182**

INVESTOR: Tursko Immobiliien s.r.o. IČO: 076 19 294
Rybná 716/24, Staré Město, 110 00 Praha

MÍSTO STAVBY: Katastrální území Tursko, obec Tursko

ZODPOVĚDNÝ Ing. Pavel Dušek
PROJEKTANT: ČKAIT: 0004521

VYPRACOVAL: Ing. arch. Jiří Barták



LEGENDA MÍSTNOSTÍ:

OZN. MÍST.	NÁZEV MÍSTNOSTI	PLOCHA [m ²]	PODLAHA	STĚNY	STROP
1.01	ZÁDVEŘÍ	4,95	KERAMICKÁ DLAŽBA	OMÍTKA	OMÍTKA
1.02	KOUPELNA S WC	3,37	KERAMICKÁ DLAŽBA	OBKLAD DO VÝŠKY 2m	OMÍTKA
1.03	TECHNICKÁ MÍSTNOST	4,02	KERAMICKÁ DLAŽBA	OMÍTKA	OMÍTKA
1.04	OBYVACÍ POKOJ S JIDELNOU	34,75	LAMINÁTOVÁ PODLAHA	OMÍTKA	OMÍTKA
1.05	KUCHYNĚ	9,45	KERAMICKÁ DLAŽBA	OMÍTKA	OMÍTKA
1.06	PRACOVNA	7,81	LAMINÁTOVÁ PODLAHA	OMÍTKA	OMÍTKA
1.07	KOMORA POD SCHODY	2,1	KERAMICKÁ DLAŽBA	OMÍTKA	OMÍTKA
1.08	SCHODIŠTĚ	2,79	KERAMICKÁ DLAŽBA	OMÍTKA	OMÍTKA
	CELKEM	69,24			

LEGENDA MATERIÁLŮ

- TVÁRNICE YTONG II. 250mm P4-550
- PŘÍČKOVKY YTONG II. 125mm
- TEP. IZOLACE - EPS 70F II. 140mm

SKLADBY KONSTRUKCÍ

- Obvodová stěna (skladba z interiéru)
MALBA
VNITŘNÍ TENKOVRSTVÁ ŠTUKOVÁ OMÍTKA
ARMOVACÍ KRANINA S TENKOVRSTVÝM LEPIDLEM
OBVODOVÉ ZDIVO YTONG II. 250mm
VNĚJŠÍ TEPELNÉ IZOLAČNÍ SYSTÉM (ETICS)
IZOLAČNÍ STYRO EPS 70F II. 140mm
- Vnitřní stěna
MALBA
VNITŘNÍ TENKOVRSTVÁ ŠTUKOVÁ OMÍTKA
ARMOVACÍ KRANINA S TENKOVRSTVÝM LEPIDLEM
ZDIVO YTONG II. 125/250mm
ARMOVACÍ KRANINA S TENKOVRSTVÝM LEPIDLEM
VNITŘNÍ TENKOVRSTVÁ ŠTUKOVÁ OMÍTKA
MALBA

POZNÁMKY

- pozn. 1 - instalační přízdívka II. 100mm
- pozn. 2 - instalační obzdvíka závěsného systému WC s. 150mm
- pozn. 3 - instalační přízdívka II. 150mm
- pozn. 4 - odvod radonu z podlaží nad střešou v KG potrubí DN150

±0,000 = 297,30 m.n.m.

Výškový systém: Bpv

STAVBA: **NOVOSTAVBA RODINNÉHO DOMU
NA POZEMKU p.č. 1132 a 1182**

INVESTOR: Tursko Immobilien s.r.o. IČO: 076 19 294
Rybná 716/24, Staré Město, 110 00 Praha

MÍSTO STAVBY: Katastrální území Tursko, obec Tursko

ZODPOVĚDNÝ
PROJEKTANT: Ing. Pavel Dušek
ČKAIT: 0004521

VYPRACOVAL: Ing. arch. Jiří Barták

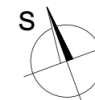
VÝPLNĚ OTVORŮ

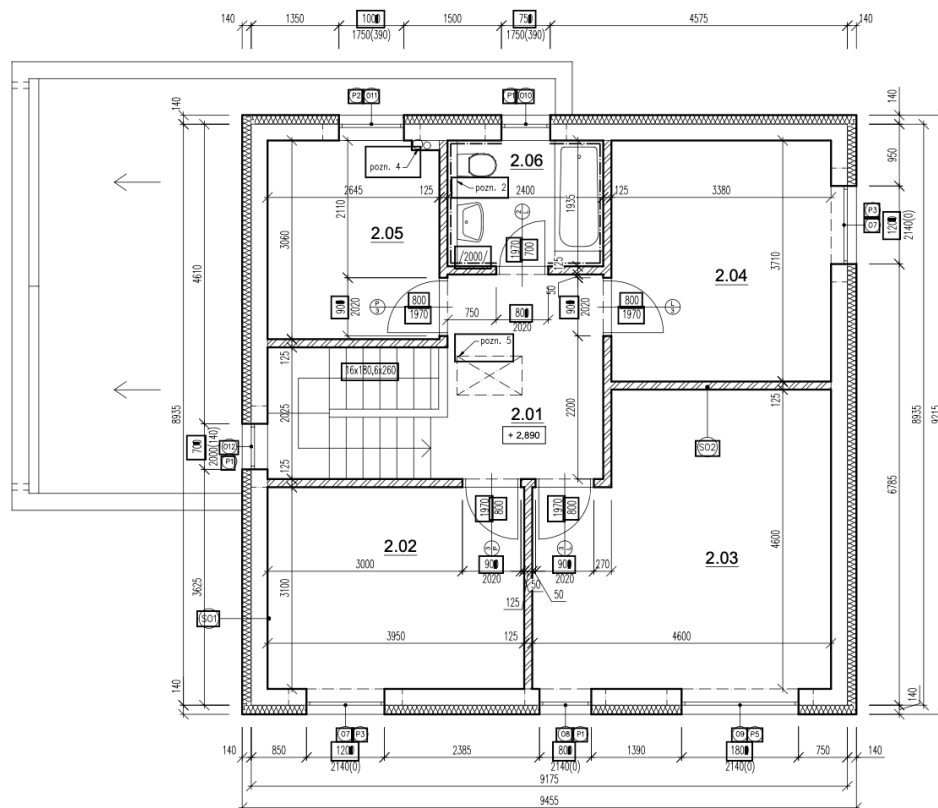
- OKENNÍ
- O1 - 1200/2050 - PLASTOVÉ S IZOLAČNÍM TROJSKLEM
- O2 - 2000/2050 - PLASTOVÉ S IZOLAČNÍM TROJSKLEM
- O3 - 800/2050 - PLASTOVÉ S IZOLAČNÍM TROJSKLEM
- O4 - 1400/1000 - PLASTOVÉ S IZOLAČNÍM TROJSKLEM
- O5 - 2000/150 - PLASTOVÉ S IZOLAČNÍM TROJSKLEM
- O6 - 700/500 - PLASTOVÉ S IZOLAČNÍM TROJSKLEM

- DVEŘNÍ
- 1 - 800/1970 - DÝHOVANÉ V OBLOŽKOVÉ ZÁRUBNÍ
- 2 - 700/1970 - DÝHOVANÉ V OBLOŽKOVÉ ZÁRUBNÍ
- 3 - 800/1970 - DÝHOVANÉ V OBLOŽKOVÉ ZÁRUBNÍ
- 4 - 900/2000 - VSTUP. PLASTOVÉ S RAM. ZÁRUBNÍ

LEGENDA ZNAČEK

- SCHODIŠTĚ ZE SCHODIŠTOVÝCH ŠTUPŇŮ YTONG
- PODEZDĚNÉ ZDIVEM YTONG II. 50mm
- OBLOŽENÉ KERAMICKOU DLAŽBOU, VČ. SOKLU V 81
- TRUHLÁŘSKÝ VYROBEK - DŘEVĚNNÉ ZÁBRADLÍ
- PŘEKLAD - VIZ. VÝKRES STROPNÍCH PANELŮ





LEGENDA MÍSTNOSTÍ:

OZN. MÍST.	NÁZEV MÍSTNOSTI	PLOCHA [m ²]	PODLAHA	STĚNY	STROP
2.01	CHODBA	7,56	LAMINÁTOVÁ PODLAHA	OMÍTKA	SDK
2.02	POKOJ	12,11	LAMINÁTOVÁ PODLAHA	OMÍTKA	SDK
2.03	LOŽNICE	19,46	LAMINÁTOVÁ PODLAHA	OMÍTKA	SDK
2.04	POKOJ	12,53	LAMINÁTOVÁ PODLAHA	OMÍTKA	SDK
2.05	POKOJ	8,09	LAMINÁTOVÁ PODLAHA	OMÍTKA	SDK
2.06	KOUPELNA S WC	4,64	KERAMICKÁ DLAŽBA	OBKLAD DO VÝŠKY 2m	SDK
	CELKEM	64,39			

LEGENDA MATERIÁLŮ

- TVÁRNICE YTONG II. 250mm P3-450
- PŘÍČKOVKY YTONG II. 125mm
- TEP. IZOLACE - EPS 70F II. 140mm

SKLADBY KONSTRUKCÍ

- Obvodová stěna (skladba z interiéru)
 - Vnitřní stěna
- MALBA
VNITŘNÍ TENKOVĚRSTVÁ ŠTUKOVÁ OMÍTKA
ARMOVACÍ TKANINA S TENKOVĚRSTVÝM LEPIDLEM
OBVODOVÉ ZDIVO YTONG II. 250mm
VNĚJŠÍ TEPELNĚ IZOLAČNÍ SYSTÉM (ETICS)
IZOLANT STYRO EPS 70F II. 140mm
- MALBA
VNITŘNÍ TENKOVĚRSTVÁ ŠTUKOVÁ OMÍTKA
ARMOVACÍ TKANINA S TENKOVĚRSTVÝM LEPIDLEM
VNITŘNÍ TENKOVĚRSTVÁ ŠTUKOVÁ OMÍTKA
MALBA

VÝPLNĚ OTVORŮ

- OKENNÍ
07 - 1200/2140 - PLASTOVÉ S IZOLAČNÍM TROJSKLEM
08 - 800/2140 - PLASTOVÉ S IZOLAČNÍM TROJSKLEM
09 - 1800/2140 - PLASTOVÉ S IZOLAČNÍM TROJSKLEM
010 - 750/1750 - PLASTOVÉ S IZOLAČNÍM TROJSKLEM
011 - 1000/1750 - PLASTOVÉ S IZOLAČNÍM TROJSKLEM
012 - 700/2000 - PLASTOVÉ S IZOLAČNÍM TROJSKLEM
- DVEŘNÍ
1 - 600/1970 - DÝHOVANÉ V OBLOŽKOVÉ ZÁRUBNÍ
2 - 700/1970 - DÝHOVANÉ V OBLOŽKOVÉ ZÁRUBNÍ
3 - 800/1970 - DÝHOVANÉ V OBLOŽKOVÉ ZÁRUBNÍ

LEGENDA ZNAČEK

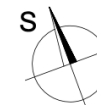
- SCHODIŠTĚ ZE SCHODIŠTĚVÝCH STUPŇŮ YTONG
- PODEZDĚNÉ ZDIVEM YTONG II. 50mm
- OBLOŽENÉ KERAMICKOU DLAŽBOU, VČ. SOKLU V 8C
- TRUHLÁRSKÝ VÝROBEK - DŘEVĚNNÉ ZÁBRADLÍ
- PŘEKLAD - VIZ. VÝKRES STROPNÍCH PANELOŮ

POZNÁMKY

- pozn. 1 - instalační přízdívka tl. 100mm
- pozn. 2 - instalační obezdívka zvláštního systému WC II. 150mm
- pozn. 3 - instalační přízdívka tl. 150mm
- pozn. 4 - odvod radonu z podlaží nad sřechu v KG potrubí DN150
- pozn. 5 - revizní výjezd do mezistřešního prostoru přes sklopné zateplené schody (např. FAKRO)

±0,000 = 297,30 m.n.m.

Výškový systém: Bpv



STAVBA: NOVOSTAVBA RODINNÉHO DOMU
NA POZEMKU p.č. 1132 a 1182

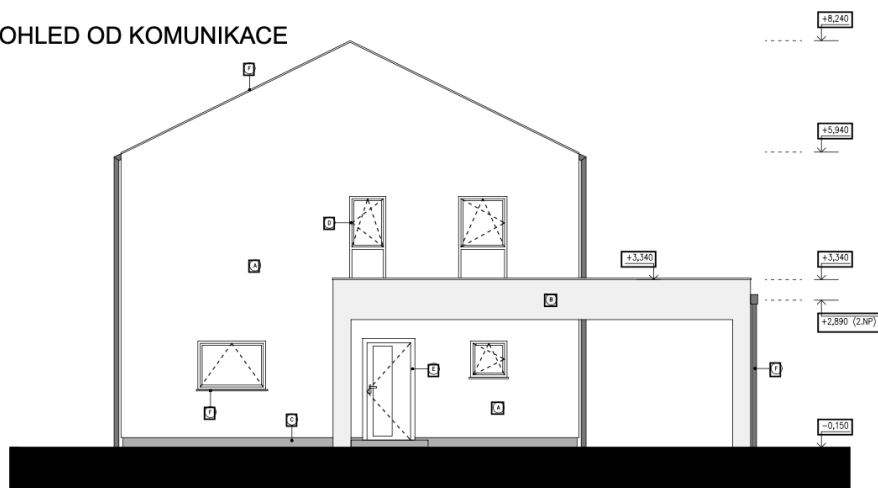
INVESTOR: Tursko Immobilien s.r.o. IČO: 076 19 294
Rybná 716/24, Staré Město, 110 00 Praha

MÍSTO STAVBY: Katastrální území Tursko, obec Tursko

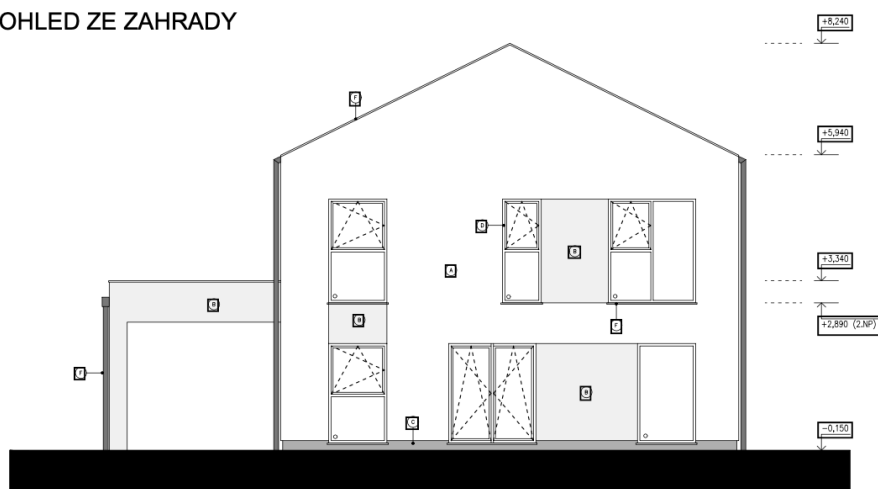
ZODPOVĚDNÝ Ing. Pavel Dušek
PROJEKTANT: ČKAIT: 0004521

VYPRACOVAL: Ing. arch. Jiří Barták

POHLED OD KOMUNIKACE



POHLED ZE ZAHRADY



LEGENDA POVRCHOVÝCH ÚPRAV

- (A) - silikátová tenkovrstvá minerální omítka Baumit zrnitosti 1,5mm s armovací tkaninou, barva bílá
- (B) - silikátová tenkovrstvá minerální omítka Baumit zrnitosti 1,5mm s armovací tkaninou, barva šedá
- (C) - soklová omítka Baumit MosaikTop zrnitosti 2,0mm, barva tmavě šedá
- (D) - plastová okna s izolačním trojsklem (čířým), odstín rámu antracit RAL 7016
- (E) - plastové vstupní dveře s izolačním trojsklem (čířým), odstín rámu antracit RAL 7016
- (F) - prvky oplechování (okapový svod, žlab, parapety,...), barva antracit, shodně s odstínem oken RAL 7016
- (G) - betonová sřezání krytina, ebenově černá, vzor a výrobce upřesní investor při výstavbě

±0,000 = 297,30 m.n.m.

Výškový systém: Bpv

STAVBA: NOVOSTAVBA RODINNÉHO DOMU
NA POZEMKU p.č. 1132 a 1182

INVESTOR: Tursko Immobilien s.r.o. IČO: 076 19 294
Rybná 716/24, Staré Město, 110 00 Praha

MÍSTO STAVBY: Katastrální území Tursko, obec Tursko

ZODPOVĚDNÝ Ing. Pavel Dušek
PROJEKTANT: ČKAIT: 0004521

VYPRACOVAL: Ing. arch. Jiří Barták

Standardní výbava a použité technologie

Veřejné prostory

- Konstrukční systém zděný Ytong 250 mm
- Obvodový plášť – zděný s fasádním zateplovacím systémem 140 mm
- Zámková dlažba BEST Klasiko přírodní
- 2x parkovací stání
- Přístupový chodník ke vchodu do domu od hrany pozemku
- Terasa do zahrady za příplatek dle individuálního požadavku
- Okapový chodník je tvořený kačírkiem kolem domu v šíři 40 cm – mimo plánované umístění teras

Domy

- **Podlahové krytiny**
 - o Koupelna – keramická dlažba RAKO, řada random 60x60 cm (dle aktuální nabídky)
 - o Kuchyň, zádveří, schody, komora pod schody – keramická dlažba RAKO, řada cemento (dle aktuální nabídky)
 - o Obývací pokoj, chodba v 1. patře a pokoje v 1. patře – plovoucí podlaha Quick Step, creo cr 3181 dub tennessee šedý, lišta bílá
- **Příčky** – zděné, Ytong tloušťka 125 mm
- **Povrchy stěn**
 - o Koupelna, WC – keramické obklady RAKO, řada RANDOM (dle aktuální nabídky), obklad až ke stropu, bílá výmalba
 - o Ostatní stěny v domě – bílá výmalba (Mistral Klasa)
- **Vnitřní dveře**
 - o V celém domě – obložková zárubeň, dveře SAPELI model 10 plné, DTD deska, folie – dekor Dub
 - o Kování Rostex VIGO/H
- **Elektroinstalace**
 - o Elektrický rozvaděč s jističi, měření a hlavní jistič v elektro pilíři na hranici pozemku
 - o Silnoproud – rozvod včetně osazení vypínači a zásuvkami schneider unica
 - o Slaboproud – příprava sta do obýváku a horních pokojů bez koncového osazení, přesné umístění za příplatek

- Hromosvod
- Příprava pro pračku v technické místnosti

- **Vstupní dveře** – prosklené, dekor vnější – antracit, vnitřní – bílý, bezpečnostní kování

- **Okna a balkonové dveře** – plastová, dekor vnější – antracit, vnitřní – bílý, izolační trojsklo, celoobvodové kování

- **Parapet** – venkovní – plast (odstín RAL), vnitřní – plast (odstín bílá)

- **Vytápění** – teplovodní podlahové vytápění

- **Technická místnost** – Tepelné čerpadlo VAILLANT aro THERM plus vzduch/voda, ohřev teplé vody pomocí stacionárního zásobníku OKC NTR/HP S velkoplošným výměníkem

- **Další vybavení**
 - **Kuchyně**
 - Standardní příprava pro kuchyňskou linku
 - Přívod teplé a studené vody
 - Kanalizační odpad
 - Příprava pro elektrický sporák – 380 V
 - Přesné umístění rozvodů za příplatek

 - **Koupelna s WC 1 N.P.**
 - WC závěsný JIKA MIO N rimless 1 ks
 - WC sedátko soft-close
 - Umyvadlo JIKA CUBITO 45 cm
 - Baterie umyvadlová METALIA 58 bez výpusti
 - Výpusť um Click-clack

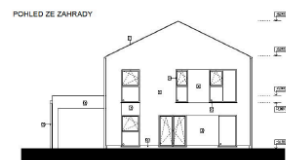
 - **Koupelna s WC 2 N.P.**
 - WC JIKA MIO N rimless
 - 1 ks umyvadlo JIKA CUBITO 60 cm
 - Vana CUBITO 180x80, barva bílá
 - 2ks páková baterie řada METALIA

V případě vyřazení z výroby nebo změny ceny některého z uvedených výrobků si prodávající vyhrazuje právo nahradit jej výrobkem ve stejné kvalitě a ceně.

PRŮKAZ ENERGETICKÉ NÁROČNOSTI BUDOVY

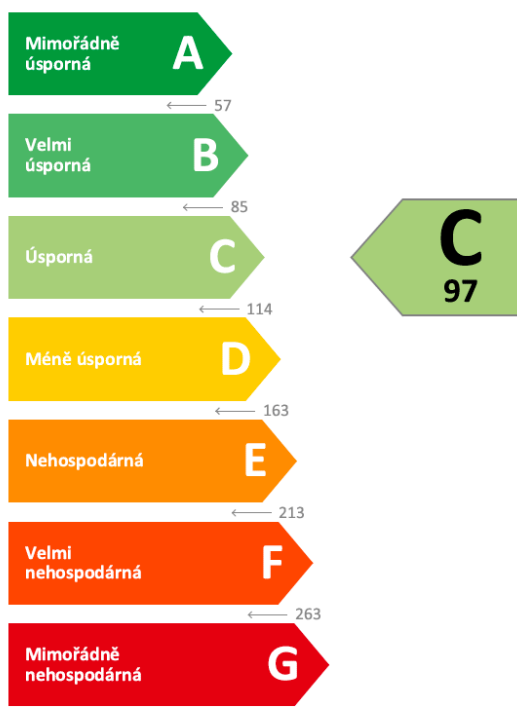
vydaný podle zákona č. 406/2000 Sb., o hospodaření energií, a vyhlášky č. 264/2020 Sb., o energetické náročnosti budov

Ulice, č.p./č.o.: p.č. 1187 a 1197
 PSČ, obec: 25072 Tursko [539775]
 K.ú., parcelní č.: Tursko [771759], 1187 a 1197
 Typ budovy: Rodinný dům
 Celková energeticky vztažná plocha: 174,3 m²



KLASIFIKAČNÍ TŘÍDA

Primární energie z neobnovitelných zdrojů
 kWh/(m².rok)



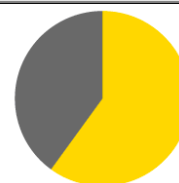
Požadavky pro výstavbu nové budovy do 31.12.2021

jsou **SPLNĚNY**

ROZDĚLENÍ DODANÉ ENERGIE

MWh/rok

Energie prostředí - 9,9 (60 %)
 Elektřina - 6,5 (40 %)



UKAZATELE ENERGETICKÉ NÁROČNOSTI

	Průměrný součinitel prostupu tepla budovy	0,26 W/(m ² .K)	B
	Měrná potřeba tepla na vytápění	51 kWh/(m ² .rok)	
	Celková dodaná energie	94 kWh/(m².rok)	B
	Vytápění	66 kWh/(m ² .rok)	B
	Chlazení	-	
	Nucené větrání	-	
	Úprava vlhkosti	-	
	Příprava teplé vody	24 kWh/(m ² .rok)	A
	Osvětlení	4 kWh/(m ² .rok)	D

Energetický specialista: CELSA CZ s.r.o.
 Osvědčení č.: 1930
 Kontakt: info@celsa.cz

Ev. č. průkazu: 397622.0
 Vyhотовeno dne: 29.11.2021
 Podpis:



