



## Dům č. A1

V námi nabízeném domě, kde každá ze tří jednotek poskytuje na své zahradě dostatek soukromí, se budete cítit téměř jako samostatně stojícím domě, a ne jako v domě řadovém. V přízemí se nachází prostorný obývací pokoj s kuchyňským koutem, komora pod schody a WC, dále technická místnost s kotlem (mj. s plánovaným prostorem pro pračku a sušičku) a zádveří.

Ve 2. NP jsou tři pokoje a koupelna s WC. Ke každému bytu v domě přináležejí dvě parkovací místa, jež jsou zahrnuta v inzerované ceně.

Zastavěná plocha	66 m <sup>2</sup>	Tepelné čerpadlo	ANO
Výměra zahrady	108 m <sup>2</sup>	Bytová jednotka	4 + KK
Pozemek celkem	174 m <sup>2</sup>	Obytná plocha	105 m <sup>2</sup>

### Obsah karty:

- Situace a půdorys (strana 2)
- Standardy a použité technologie (strana 5)
- PENB (strana 7)



**LEGENDA**

- ČJ ČERPAČÍ JÍMKA SPLAŠKOVÉ KANALIZACE, BETONOVÁ POJEZDOVÁ rozměr dle požadavků správce
- VŠ VODOMĚRNÁ ŠACHTA VODOVODU, BETONOVÁ POJEZDOVÁ rozměr dle požadavků správce
- ES PŘÍPOJKOVÁ SKŘÍŇ + 3x ELEKTROMĚROVÝ ROZVADEČ
- VT VSAKOVACÍ TUNELY GARANTIA rozměr jednoho prvku 1,2 x 0,8 x 0,5 m, objem 0,3 m3 umístění a počet prvku pro každou jednotku vyznačeno na výkrese
- TČ Venkovní jednotka TČ Vaillant VWL 756
- — — — — ÚZEMÍ DOTČENÉ STAVBOU RD SO.201 (pozemek investora)
- — — — — OPLOČENÍ STAVENIŠTĚ (DRÁTĚNÉ OPLOČENÍ VÝŠKY 1,8m)

**INŽENÝRSKÉ SÍTĚ BUDOVANÉ V RÁMCI VÝSTAVBY KOMUNIKACE**

- — — — — TLAKOVÁ SPLAŠKOVÁ KANALIZACE
- — — — — VODOVODNÍ ŘAD
- — — — — VEDEBNÍ NÍZKÉHO NAPĚTÍ - PODZEMNÍ

**NOVÉ INŽENÝRSKÉ SÍTĚ**

- — — — — PŘÍPOJKA SPLAŠKOVÉ KANALIZACE PVC DN200
- — — — — PŘÍPOJKA VODY PEHD DN40
- — — — — PŘÍPOJKA ELEKTRO - NN (4x10mm<sup>2</sup> + HD0)
- — — — — DEŠŤOVÁ KANALIZACE PVC DN 100

**POZNÁMKA**

- SPLAŠKOVÁ KANALIZACE RD BUDE NAPOJENA NA VEŘEJNÝ ŘÁD PŘES ČERPAČÍ JÍMKA
- DEŠŤOVÁ VODA BUDE SVEĐENA DO VSAKOVACÍCH TĚLES NA POZEMEK RD
- PŘÍJEZDOVÉ CESTY BUDOU ŘEŠENY ZÁMKOVOU DLAŽBOU
- OBJEKT BUDE ŘEŠEN JAKO DVOUPODLAŽNÍ S PLOCHOU STŘECHOU
- NA PARCELE BUDE VENKOVNÍ PARKOVÁNÍ PRO 6 OA (2 PRO KAŽDOU BJ)
- VÝŠKA OBJEKTU BUDE V NEVYŠŠÍM MÍSTĚ ATIKY 6,32m

ZASTAVĚNÁ PLOCHA SO. 201 : 198,8 m<sup>2</sup>  
 ZASTAVĚNÁ PLOCHA SO. 202 : 198,8 m<sup>2</sup>  
 ZPEVNĚNÁ PLOCHA SO. 201 : 123,7 m<sup>2</sup>  
 ZPEVNĚNÁ PLOCHA SO. 202 : 123,7 m<sup>2</sup>  
 VÝMĚRA POZEMKU 154 : 1800 m<sup>2</sup>  
 VÝMĚRA POZEMKU 838 : 33 m<sup>2</sup>  
 CELKOVÁ ZASTAVĚNOST POZEMKU bez zpevněných ploch : 21,7%



±0,000 = 183,00 m.n.m.

Výškový systém: Bpv

STAVBA: **OBYTNÝ SOUBOR U ŠKOLY, KOJETICE - SO.201 RD NA POZEMKU p.č. 15/4 a 838**

INVESTOR: Kojetice - Za školou s.r.o., IČO: 139 77 245  
 Rybná 716/24, Staré Město, 110 00 Praha

MÍSTO STAVBY: Katastrální území Kojetice u Prahy, obec Kojetice

GENERÁLNÍ PROJEKTANT: Stomy a domy s.r.o.  
 Na Slunci 592,  
 250 64 Hovorčovice  
 IČO: 289 44 099

ZODPOVĚDNÝ PROJEKTANT: Ing. Pavel Dušek  
 ČKAIT: 0004521

VYPRACOVAL: Ing. arch. Jiří Barták

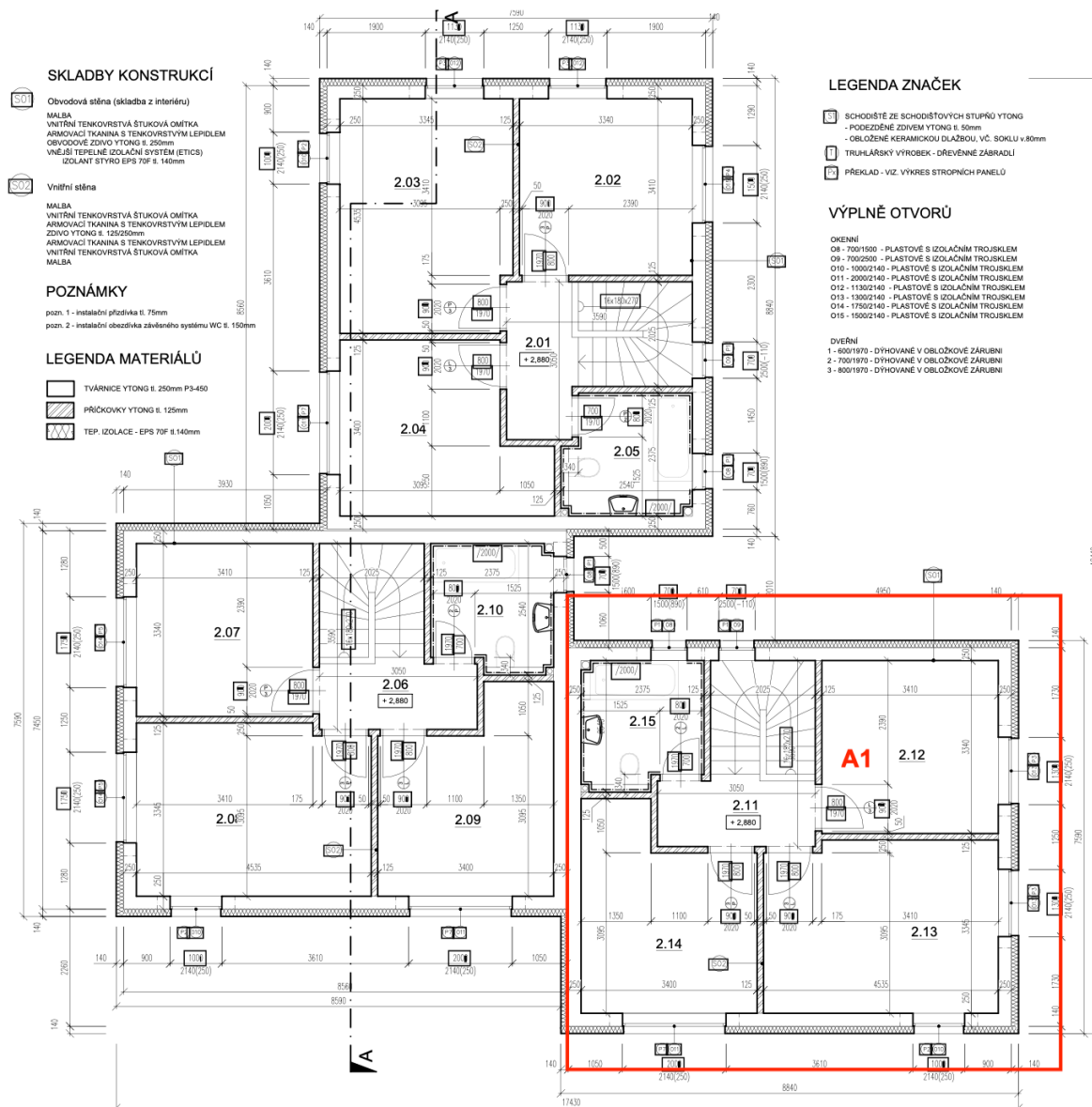
ČÁST: SITUAČNÍ VÝKRESY

OBSAH VÝKRESU: **KOORDINAČNÍ SITUACE**

ČÍSLO VÝKRESU: C. 02

STUPĚŇ: DSP FORMÁT: 2 x A4

DATUM: 11/2021 MĚŘÍTKO: 1:200



### LEGENDA MÍSTNOSTÍ:

OZN. MÍST.	NÁZEV MÍSTNOSTI	PLOCHA [m <sup>2</sup> ]	PODLAHA	STĚNY	STROP
2.01	CHODBA	3,97	LAMIN. PODLAHA	OMÍTKA	SDK
2.02	POKOJ	11,38	LAMIN. PODLAHA	OMÍTKA	SDK
2.03	POKOJ	14,88	LAMIN. PODLAHA	OMÍTKA	SDK
2.04	POKOJ	11,04	LAMIN. PODLAHA	OMÍTKA	SDK
2.05	KOUPELNA	5,44	KER. DLAŽBA	OBKLAD DO VÝŠKY 2m	SDK
2.06	CHODBA	3,97	LAMIN. PODLAHA	OMÍTKA	SDK
2.07	POKOJ	11,38	LAMIN. PODLAHA	OMÍTKA	SDK
2.08	POKOJ	14,88	LAMIN. PODLAHA	OMÍTKA	SDK
2.09	POKOJ	11,04	LAMIN. PODLAHA	OMÍTKA	SDK
2.10	KOUPELNA	5,44	KER. DLAŽBA	OBKLAD DO VÝŠKY 2m	SDK
2.11	CHODBA	3,97	LAMIN. PODLAHA	OMÍTKA	SDK
2.12	POKOJ	11,38	LAMIN. PODLAHA	OMÍTKA	SDK
2.13	POKOJ	14,88	LAMIN. PODLAHA	OMÍTKA	SDK
2.14	POKOJ	11,04	LAMIN. PODLAHA	OMÍTKA	SDK
2.15	KOUPELNA	5,44	KER. DLAŽBA	OBKLAD DO VÝŠKY 2m	SDK
	CELKEM	3 x 47,81	142,83		



±0,000 = 183,00 m.n.m.

Výškový systém: Bpv

STAVBA: OBYTNÝ SOUBOR U ŠKOLY, KOJETICE

OBJEKT: SO. 201 - RODINNÝ DŮM

INVESTOR: SJM Bergman Tomáš ThDr. Th.D. a Bergmanová Karolína Ing. arch.  
 Na Slunci 592, 250 64 Hovorčovice

MÍSTO STAVBY: Katastrální území Kojetice u Prahy, obec Kojetice, p.č. 15/4 a 838

GENERÁLNÍ PROJEKTANT: Stromy a domy s.r.o.  
 Na Slunci 592,  
 250 64 Hovorčovice  
 IČO: 285 44 099

ZODPOVĚDNÝ PROJEKTANT: Ing. Pavel Dušek  
 ČKAIT: 0004521

VYPRACOVAL: Ing. arch. Jiří Barták

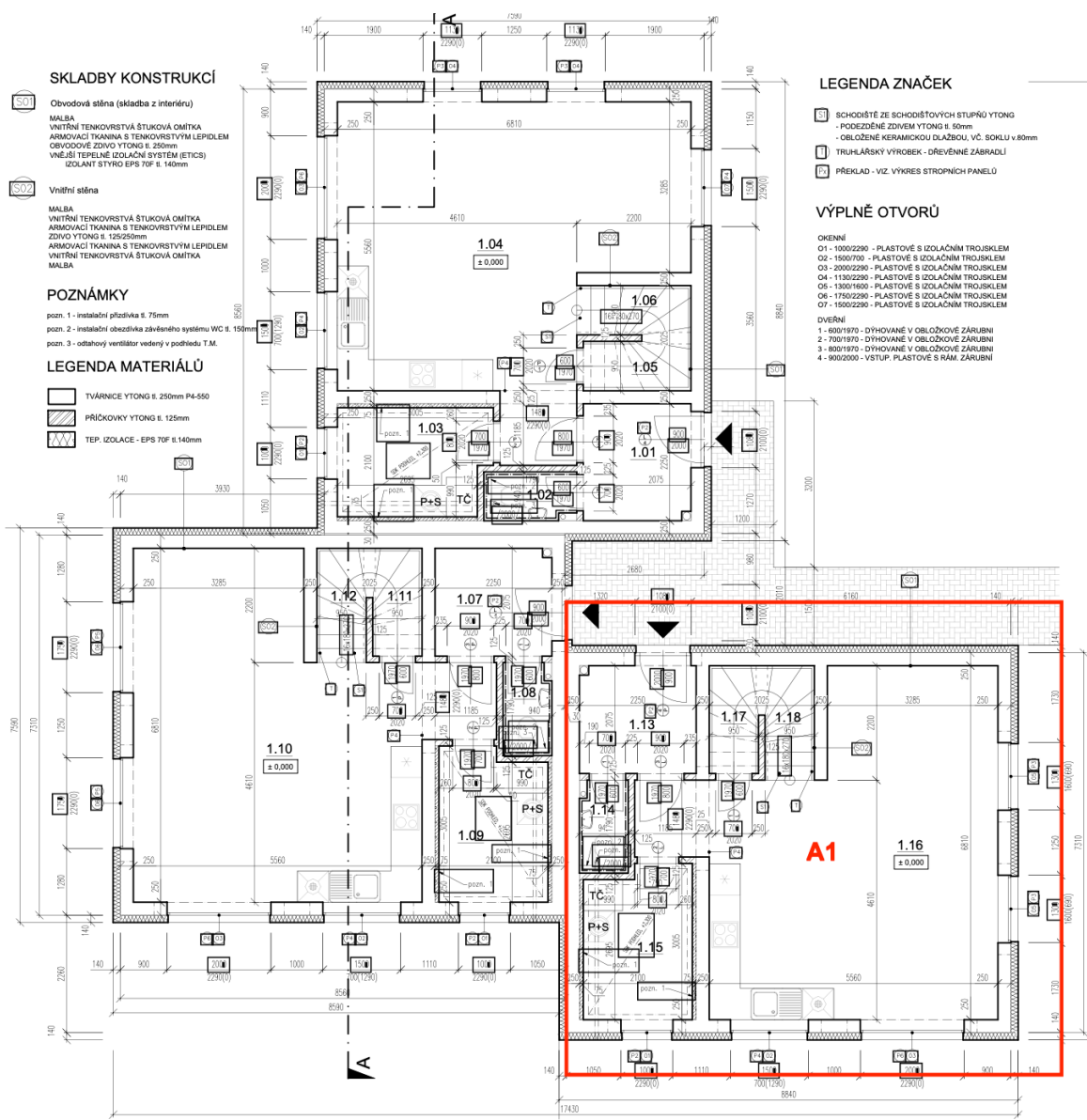
ČÁST: ARCHITEKTONICKO - STAVEBNÍ ŘEŠENÍ

OBSAH VÝKRESU: PŮDORYS 2.NP

ČÍSLO VÝKRESU: D.1.1 - 02

STUPEŇ: DUSP FORMÁT: 2 x A4

DATUM: 11/2021 MĚŘÍTKO: 1:75



### SKLADBY KONSTRUKCÍ

**3.01** Obvodová stěna (skladba z interiéru)  
 MALBA  
 VNITŘNÍ TENKOVĚSTVÁ ŠTUKOVÁ OMÍTKA  
 ARMOVACÍ TKANINA S TENKOVĚSTVÝM LEPIDLEM  
 OBVOĐOVÉ ŽDÍVO YTONG s. 250mm  
 VNĚJŠÍ TĚPELNĚ ISOLAČNÍ SYSTÉM (ETICS)  
 ISOLAČNÍ STYRO EPS 70F s. 140mm

**3.02** Vnitřní stěna  
 MALBA  
 VNITŘNÍ TENKOVĚSTVÁ ŠTUKOVÁ OMÍTKA  
 ARMOVACÍ TKANINA S TENKOVĚSTVÝM LEPIDLEM  
 ŽDÍVO YTONG s. 125/250mm  
 ARMOVACÍ TKANINA S TENKOVĚSTVÝM LEPIDLEM  
 VNITŘNÍ TENKOVĚSTVÁ ŠTUKOVÁ OMÍTKA  
 MALBA

### POZNÁMKY

pozn. 1 - instalaci pítzdávka s. 75mm  
 pozn. 2 - instalaci obozdávka závěsného systému WC s. 150mm  
 pozn. 3 - odtaňový ventilátor vedený v podhledu T.M.

### LEGENDA MATERIÁLŮ

- TVÁRNICE YTONG s. 250mm P4-550
- PŘÍČKOVKY YTONG s. 125mm
- TĚP. ISOLAČE - EPS 70F s. 140mm

### LEGENDA ZNAČEK

- SCHODIŠTĚ ZE SCHODIŠŤOVÝCH ŠTUPŮRŮ YTONG  
 - PODEZDĚNÉ ŽDÍVEM YTONG s. 50mm  
 - OBLOŽENÉ KERAMICKOU DLAŽBOU, VČ. SOKLU v. 80mm
- TRUHLÁŘSKÝ VÝROBEK - DŘEVĚNÉ ZABRÁDLÍ
- PŘEKLAD - viz. VÝKRES STROPNÍCH PANELOŮ

### VÝPLNĚ OTVORŮ

- OKENNÍ  
 O1 - 1000x2200 - PLASTOVÉ S ISOLAČNÍM TROJSKLEM  
 O2 - 1500x700 - PLASTOVÉ S ISOLAČNÍM TROJSKLEM  
 O3 - 2000x2200 - PLASTOVÉ S ISOLAČNÍM TROJSKLEM  
 O4 - 1100x2200 - PLASTOVÉ S ISOLAČNÍM TROJSKLEM  
 O6 - 1300x1600 - PLASTOVÉ S ISOLAČNÍM TROJSKLEM  
 O6 - 1750x2200 - PLASTOVÉ S ISOLAČNÍM TROJSKLEM  
 O7 - 1500x2200 - PLASTOVÉ S ISOLAČNÍM TROJSKLEM
- DVEŘNÍ  
 1 - 600x1970 - DÝHOVANÉ V OBLOŽKOVÉ ŽÁRUBNÍ  
 2 - 700x1970 - DÝHOVANÉ V OBLOŽKOVÉ ŽÁRUBNÍ  
 3 - 800x1970 - DÝHOVANÉ V OBLOŽKOVÉ ŽÁRUBNÍ  
 4 - 900x2000 - VSTUP, PLASTOVÉ S RAMĚ ŽÁRUBNÍ

### LEGENDA MÍSTNOSTÍ:

OZN. MÍST.	NÁZEV MÍSTNOSTI	PLOCHA [m <sup>2</sup> ]	PODLAHA	STĚNY	STROP
1.01	ZADVEŘÍ	4,63	KER. DLAŽBA	OMÍTKA	OMÍTKA
1.02	WC	1,49	KER. DLAŽBA	OBKLAD DO VÝŠKY 2m	OMÍTKA
1.03	TECHNICKÁ MÍSTNOST	6	KER. DLAŽBA	OMÍTKA	SDK
1.04	OBYVACÍ POKOJ S JÍD. A KUCH.	35	LAMIN. PODLAHA	OMÍTKA	OMÍTKA
1.05	KOMORA POD SCHOĐY	1,7	LAMIN. PODLAHA	OMÍTKA	OMÍTKA
1.06	SCHODIŠTĚ	2,25	LAMIN. PODLAHA	OMÍTKA	OMÍTKA
1.07	ZADVEŘÍ	4,63	KER. DLAŽBA	OMÍTKA	OMÍTKA
1.08	WC	1,49	KER. DLAŽBA	OBKLAD DO VÝŠKY 2m	OMÍTKA
1.09	TECHNICKÁ MÍSTNOST	6	KER. DLAŽBA	OMÍTKA	SDK
1.10	OBYVACÍ POKOJ S JÍD. A KUCH.	35	LAMIN. PODLAHA	OMÍTKA	OMÍTKA
1.11	KOMORA POD SCHOĐY	1,7	LAMIN. PODLAHA	OMÍTKA	OMÍTKA
1.12	SCHODIŠTĚ	2,25	LAMIN. PODLAHA	OMÍTKA	OMÍTKA
1.13	ZADVEŘÍ	4,63	KER. DLAŽBA	OMÍTKA	OMÍTKA
1.14	WC	1,49	KER. DLAŽBA	OBKLAD DO VÝŠKY 2m	OMÍTKA
1.15	TECHNICKÁ MÍSTNOST	6	KER. DLAŽBA	OMÍTKA	SDK
1.16	OBYVACÍ POKOJ S JÍD. A KUCH.	35	LAMIN. PODLAHA	OMÍTKA	OMÍTKA
1.17	KOMORA POD SCHOĐY	1,7	LAMIN. PODLAHA	OMÍTKA	OMÍTKA
1.18	SCHODIŠTĚ	2,25	LAMIN. PODLAHA	OMÍTKA	OMÍTKA
CELKEM		3 x 91,07	153,21		



±0.000 = 183,00 m.n.m.

Výškový systém: Bpv

STAVBA:	OBYTNÝ SOUBOR U ŠKOLY, KOJETICE
OBJEKT:	SO. 201 - RODINNÝ DŮM
INVESTOR:	SJM Bergman Tomáš ThDr. Th.D. a Bergmanová Karolina Ing. arch. Na Slunci 592, 250 64 Hovorčovice
MÍSTO STAVBY:	Katastrální území Kojetice u Prahy, obec Kojetice, p.č 15/4 a 838
GENERÁLNÍ PROJEKTANT:	Střemý a domy s.r.o. Na Slunci 592, 250 64 Hovorčovice IČO: 285 44 099
ZODPOVĚDNÝ PROJEKTANT:	Ing. Pavel Dušek ČKAIT: 0004521
VYPRACOVAL:	Ing. arch. Jiří Barták
ČÁST:	ARCHITEKTONICKO - STAVEBNÍ ŘEŠENÍ
OBSAH VÝKRESU:	PŮĐORYS 1.NP
ČÍSLO VÝKRESU:	D.1.1 - 01
STUPEŇ:	DUSP FORMÁT: 2 x A4
DATUM:	11/2021 MĚŘÍTKO: 1:75

## Standardní výbava a použité technologie

### Veřejné prostory

- Konstrukční systém zděný Ytong 250 mm
- Obvodový plášť – zděný s fasádním zateplovacím systémem 140 mm
- Zámková dlažba BEST Klasiko přírodní
- 2x parkovací stání
- Přístupový chodník ke vchodu do domu od hrany pozemku
- Terasa do zahrady za příplatek dle individuálního požadavku
- Okapový chodník je tvořený kačírkem kolem domu v šíři 40 cm – mimo plánované umístění teras

### Domy

- **Podlahové krytiny**
  - o Koupelna – keramická dlažba RAKO, řada random 60x60 cm (dle aktuální nabídky)
  - o Kuchyň, zádveří, schody, komora pod schody – keramická dlažba RAKO, řada cemento (dle aktuální nabídky)
  - o Obývací pokoj, chodba v 1. patře a pokoje v 1. patře – plovoucí podlaha Quick Step, creo cr 3181 dub tennessee šedý, lišta bílá
- **Příčky** – zděné, Ytong tloušťka 125 mm
- **Povrchy stěn**
  - o Koupelna, WC – keramické obklady RAKO, řada RANDOM (dle aktuální nabídky), obklad až ke stropu, bílá výmalba
  - o Ostatní stěny v domě – bílá výmalba (Mistral Klasa)
- **Vnitřní dveře**
  - o V celém domě – obložková zárubeň, dveře SAPELI model 10 plné, DTD deska, folie – dekor Dub
  - o Kování Rostex VIGO/H
- **Elektroinstalace**
  - o Elektrický rozvaděč s jističi, měření a hlavní jistič v elektro pilíři na hranici pozemku
  - o Silnoproud – rozvod včetně osazení vypínači a zásuvkami schneider unica
  - o Slaboproud – příprava sta do obýváku a horních pokojů bez koncového osazení, přesné umístění za příplatek



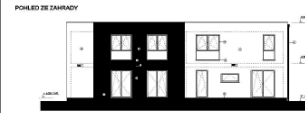
- Hromosvod
- Příprava pro pračku v technické místnosti
- **Vstupní dveře** – prosklené, dekor vnější – antracit, vnitřní – bílý, bezpečnostní kování
- **Okna a balkonové dveře** – plastová, dekor vnější – antracit, vnitřní – bílý, izolační trojsklo, celoobvodové kování
- **Parapet** – venkovní – plast (odstín RAL), vnitřní – plast (odstín bílá)
- **Vytápění** – teplovodní podlahové vytápění
- **Technická místnost** – Tepelné čerpadlo VAILLANT aro THERM plus vzduch/voda, ohřev teplé vody pomocí stacionárního zásobníku OKC NTR/HP S velkoplošným výměníkem
- **Další vybavení**
  - **Kuchyně**
    - Standardní příprava pro kuchyňskou linku
    - Přívod teplé a studené vody
    - Kanalizační odpad
    - Příprava pro elektrický sporák – 380 V
    - Přesné umístění rozvodů za příplatek
  - **Koupelna s WC 1 N.P.**
    - WC závěsný JIKA MIO N rimless 1 ks
    - WC sedátko soft-close
    - Umyvadlo JIKA CUBITO 45 cm
    - Baterie umyvadlová METALIA 58 bez výpusti
    - Výpusť um Click-clack
  - **Koupelna s WC 2 N.P.**
    - WC JIKA MIO N rimless
    - 1 ks umyvadlo JIKA CUBITO 60 cm
    - Vana CUBITO 180x80, barva bílá
    - 2ks páková baterie řada METALIA

V případě vyřazení z výroby nebo změny ceny některého z uvedených výrobků si prodávající vyhrazuje právo nahradit jej výrobkem ve stejné kvalitě a ceně.

# PRŮKAZ ENERGETICKÉ NÁROČNOSTI BUDOVY

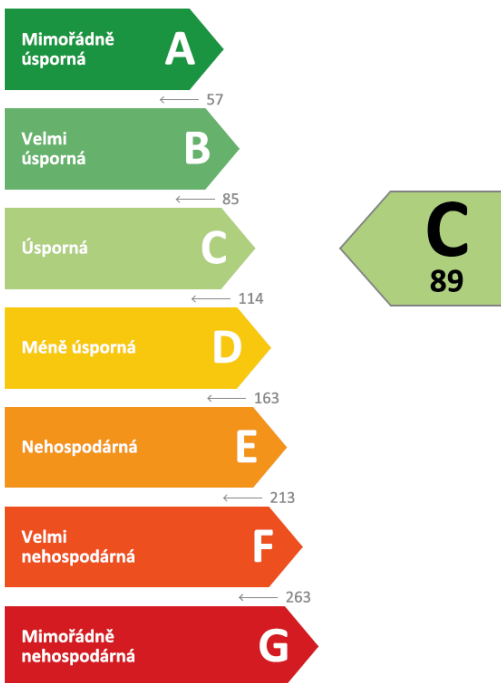
vydaný podle zákona č. 406/2000 Sb., o hospodaření energií, a vyhlášky č. 264/2020 Sb., o energetické náročnosti budov

Ulice, č.p./č.o.: p.č. 295/22  
 PSČ, obec: 25072 Kojetice (538345)  
 K.ú., parcelní č.: Kojetice u Prahy (667854), 295/22  
 Typ budovy: Rodinný dům  
 Celková energeticky vztažná plocha: 394,4 m<sup>2</sup>



## KLASIFIKAČNÍ TŘÍDA

Primární energie z neobnovitelných zdrojů  
 kWh/(m<sup>2</sup>.rok)



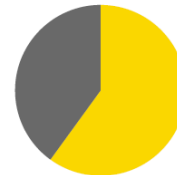
Požadavky pro výstavbu nové budovy do 31.12.2021

jsou **SPLNĚNY**

## ROZDĚLENÍ DODANÉ ENERGIE

MWh/rok

Energie prostředí - 20,2 (60 %)  
 Elektřina - 13,5 (40 %)



## UKAZATELE ENERGETICKÉ NÁROČNOSTI

Průměrný součinitel prostupu tepla budovy	0,27 W/(m <sup>2</sup> .K)	<b>B</b>
Měrná potřeba tepla na vytápění	46 kWh/(m <sup>2</sup> .rok)	
<b>Celková dodaná energie</b>	<b>85 kWh/(m<sup>2</sup>.rok)</b>	<b>B</b>
Vytápění	59 kWh/(m <sup>2</sup> .rok)	<b>B</b>
Chlazení	-	
Nucené větrání	-	
Úprava vlhkosti	-	
Příprava teplé vody	22 kWh/(m <sup>2</sup> .rok)	<b>A</b>
Osvětlení	4 kWh/(m <sup>2</sup> .rok)	<b>D</b>

Energetický specialista: CELSA CZ s.r.o.

Osvědčení č.: 1930

Kontakt: info@celsa.cz

Ev. č. průkazu: 387744.0

Vyhotoveno dne: 12.10.2021

Podpis: