



## Dům č. 11

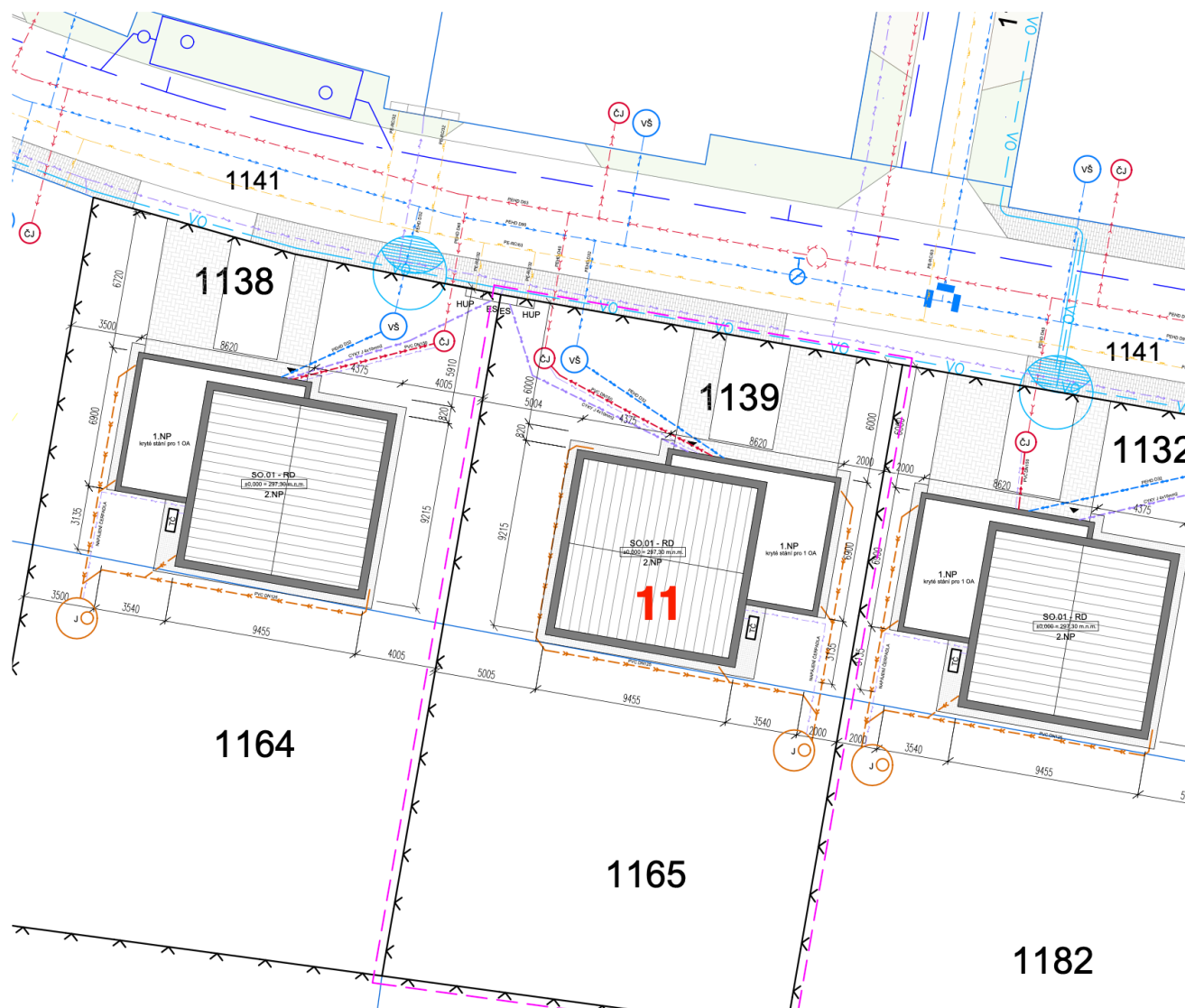
Samostatně stojící rodinný dům 6 + KK s podlahovou plochou 134 m<sup>2</sup> se bude líbit i velkým rodinám. V přízemí se nachází prostorný obývací pokoj s kuchyňským koutem, místnost pod schody, koupelna + WC, dále technická místnost s kotlem (mj. s plánovaným prostorem pro pračku a sušičku) a jeden pokoj. Ve 2. NP jsou tři pokoje a koupelna s WC. Jako zdroj vytápění a ohřevu teplé vody je použito tepelné čerpadlo.

V základní ceně je parkovací stání pro dva osobní automobily přímo na pozemku, další parkovací stání je pod zděným přístřeškem.

|                  |                    |                  |                    |
|------------------|--------------------|------------------|--------------------|
| Zastavěná plocha | 115 m <sup>2</sup> | Tepelné čerpadlo | ANO                |
| Výměra zahrady   | 555 m <sup>2</sup> | Bytová jednotka  | 6 + KK             |
| Pozemek celkem   | 670 m <sup>2</sup> | Obytná plocha    | 134 m <sup>2</sup> |

### Obsah karty:

- Situace a půdorys (strana 2)
- Standardy a použité technologie (strana 6)
- PENB (strana 8)



LEGENDA

- BETONOVÁ ZÁMKOVÁ DLAŽBA
- OKAPOVÝ CHODNÍK - vždy ve vzdálenosti 40cm od domu
- ČJ** ČERPAČÍ JÍMKA SPLAŠKOVÉ KANALIZACE, TYPOVÁ PLASTOVÁ prům. min. 1000mm  
jímkou vybavena kalovým čerpadlem EFRU - 16 - 5 - GU - 80
- VŠ** VODOMĚRNÁ ŠACHTA VODOVODU, TYPOVÁ PLASTOVÁ prům. 1200mm
- ES** PŘÍPOJKOVÁ SKŘÍŇ + ELEKTROMĚROVÝ ROZVADĚČ
- J** AKUMULAČNÍ JÍMKA DEŠŤOVÝCH VOD prům. 2000mm  
celkový objem 6 m<sup>3</sup>  
jímkou osazena čerpadlem s integrovaným plovákem
- TČ** Venkovní jednotka TC Vaillant VWL 75/6
- ÚZEMÍ DOTČENÉ STAVBOU RD (pozemek investora)
- OPLOČENÍ STAVENIŠTĚ (DRÁTĚNÉ OPLOČENÍ VÝŠKY 1,8m)
- KATASTRÁLNÍ HRANICE

STÁVAJÍCÍ INŽENÝRSKÉ SÍTĚ

- STÁVAJÍCÍ SPLAŠKOVÁ KANALIZACE
- STÁVAJÍCÍ VODOVODNÍ SÍŤ
- VEDENI NÍZKÉHO NAPĚTÍ PODZEMNÍ
- VEDENI STL PLYNOVODU

NOVÉ INŽENÝRSKÉ SÍTĚ

- PŘÍPOJKA SPLAŠKOVÉ KANALIZACE PVC DN150
- PŘÍPOJKA VODY PEHD D32
- PŘÍPOJKA ELEKTRO - NN (4x10mm<sup>2</sup> + HDO)
- DEŠŤOVÁ KANALIZACE PVC DN 125

POZNÁMKA

- SPLAŠKOVÁ KANALIZACE RD BUDE NAPOJENA NA VEŘEJNÝ ŘAD PŘES ČERPAČÍ JÍMKU
- DEŠŤOVÁ VODA BUDE SVEDENA DO VSAKOVAČÍCH TĚLES NA POZEMEK RD
- OBJEKT BUDE ŘEŠEN JAKO DVOUPODLAŽNÍ SE SEDLOVOU STŘECHOU
- NA PARCELE BUDE VENKOVNÍ PARKOVÁNÍ PRO 2 OA (1 KRYTÉ, 1 OTEVŘENÉ)
- VÝŠKA OBJEKTU BUDE V MÍSTĚ HŘEBENE 8,09m

ZASTAVĚNÁ PLOCHA : 115,7 m<sup>2</sup>  
 ZPEVNĚNÁ PLOCHA - BETONOVÁ DLAŽBA : 32,1 m<sup>2</sup>  
 ZPEVNĚNÁ PLOCHA - OKAPOVÝ CHODNÍK : 16,5 m<sup>2</sup>  
 VÝMĚRA POZEMKU 1139 : 330 m<sup>2</sup>  
 VÝMĚRA POZEMKU 1165 : 340 m<sup>2</sup>  
 ZASTAVĚNOST POZEMKU bez zpevněných ploch : 15%



±0,000 = 297,30 m.n.m.

Výškový systém: Bpv

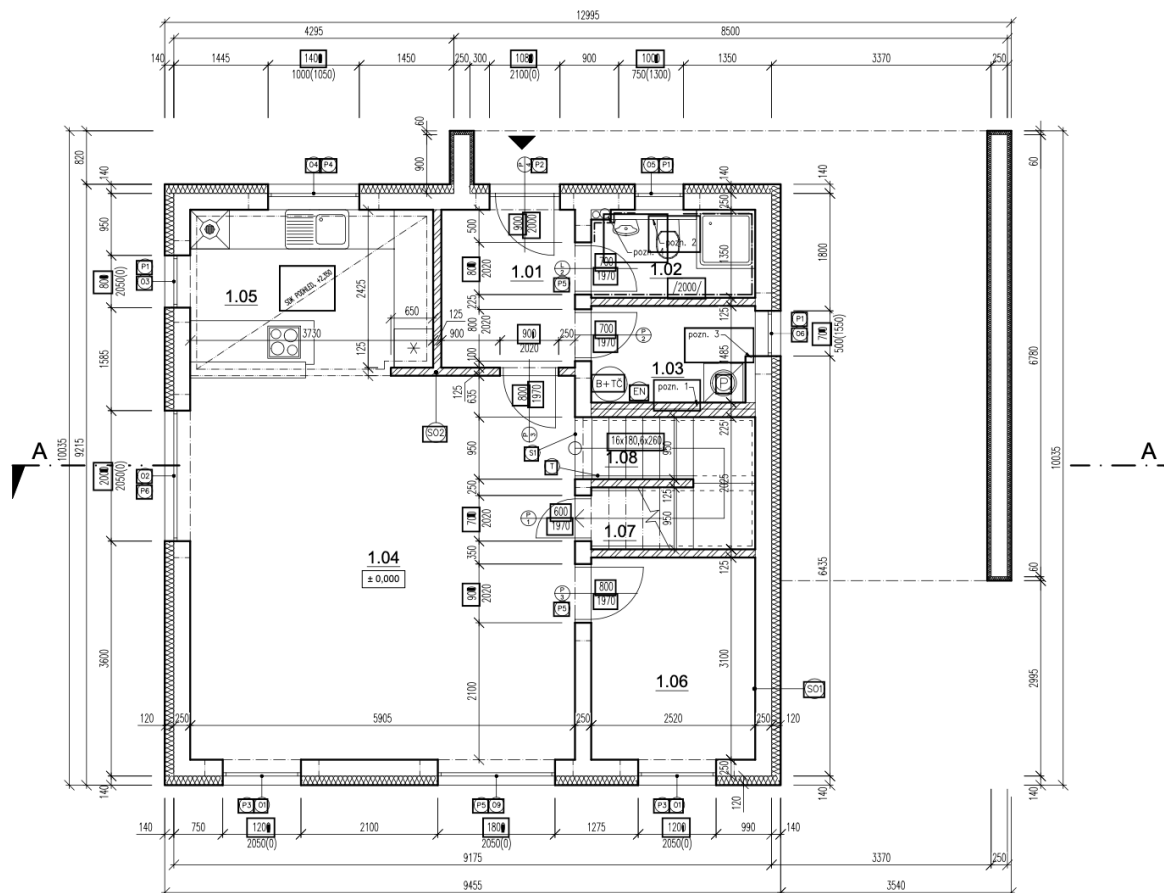
STAVBA: **NOVOSTAVBA RODINNÉHO DOMU  
NA POZEMKU p.č. 1139 a 1165**

INVESTOR: Tursko Imobilien s.r.o. IČO: 076 19 294  
Rybná 716/24, Staré Město, 110 00 Praha

MÍSTO STAVBY: Katastrální území Tursko, obec Tursko

ZODPOVĚDNÝ Ing. Pavel Dušek  
PROJEKTANT: ČKAIT: 0004521

VYPRACOVAL: Ing. arch. Jiří Barták



### LEGENDA MÍSTNOSTÍ:

| OZN. MÍST. | NÁZEV MÍSTNOSTI          | PLOCHA [m <sup>2</sup> ] | PODLAHA            | STĚNY  | STROP  |
|------------|--------------------------|--------------------------|--------------------|--------|--------|
| 1.01       | ZÁDVEŘÍ                  | 4,95                     | KERAMICKÁ DLAŽBA   | OMÍTKA | OMÍTKA |
| 1.02       | KOUPELNA S WC            | 3,37                     | KERAMICKÁ DLAŽBA   | OMÍTKA | OMÍTKA |
| 1.03       | TECHNICKÁ MÍSTNOST       | 4,02                     | KERAMICKÁ DLAŽBA   | OMÍTKA | OMÍTKA |
| 1.04       | OBYVACÍ POKOJ S JÍDELNOU | 34,75                    | LAMINÁTOVÁ PODLAHA | OMÍTKA | OMÍTKA |
| 1.05       | KUCHYNĚ                  | 9,45                     | KERAMICKÁ DLAŽBA   | OMÍTKA | OMÍTKA |
| 1.06       | PRACOVNA                 | 7,81                     | LAMINÁTOVÁ PODLAHA | OMÍTKA | OMÍTKA |
| 1.07       | KOMORA POD SCHODY        | 2,1                      | KERAMICKÁ DLAŽBA   | OMÍTKA | OMÍTKA |
| 1.08       | SCHODIŠTĚ                | 2,79                     | KERAMICKÁ DLAŽBA   | OMÍTKA | OMÍTKA |
|            | CELKEM                   | 69,24                    |                    |        |        |

### LEGENDA MATERIÁLŮ

- TVÁRNICE YTONG tl. 250mm P4-550
- PŘÍČKOVKY YTONG tl. 125mm
- TEP. IZOLACE - EPS 70F tl. 140mm

### SKLADBY KONSTRUKCÍ

- S01** Obvodová stěna (skladba z interiéru)  
MALBA  
VNITŘNÍ TENKOVŘSTVÁ ŠTUKOVÁ OMÍTKA  
ARMOVACÍ TKANINA S TENKOVŘSTVÝM LEPIDLEM  
OBVODOVÉ ZDIVO YTONG tl. 250mm  
VNĚJŠÍ TEPLENNĚ IZOLAČNÍ SYSTÉM (ETICS)  
IZOLANT STYRO EPS 70F tl. 140mm
- S02** Vnitřní stěna  
MALBA  
VNITŘNÍ TENKOVŘSTVÁ ŠTUKOVÁ OMÍTKA  
ARMOVACÍ TKANINA S TENKOVŘSTVÝM LEPIDLEM  
ZDIVO YTONG tl. 125/250mm  
ARMOVACÍ TKANINA S TENKOVŘSTVÝM LEPIDLEM  
VNITŘNÍ TENKOVŘSTVÁ ŠTUKOVÁ OMÍTKA  
MALBA

### POZNÁMKY

- pozn. 1 - instalační přizpívka tl. 100mm
- pozn. 2 - instalační obezdívka závěsného systému WC tl. 150mm
- pozn. 3 - instalační přizpívka tl. 150mm
- pozn. 4 - odvod radonu z podlaží nad střešní v KG potrubí DN150

±0,000 = 297,30 m.n.m.

Výškový systém: Bpv

STAVBA: NOVOSTAVBA RODINNÉHO DOMU  
NA POZEMKU p.č. 1139 a 1165

INVESTOR: Tursko Imobilien s.r.o. IČO: 076 19 294  
Rybná 716/24, Staré Město, 110 00 Praha

MÍSTO STAVBY: Katastrální území Tursko, obec Tursko

ZODPOVĚDNÝ Ing. Pavel Dušek  
PROJEKTANT: ČKAIT: 0004521

VYPRACOVAL: Ing. arch. Jiří Barták

### VÝPLNĚ OTVORŮ

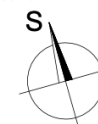
- OKENNÍ
- O1 - 1200/2050 - PLASTOVÉ S IZOLAČNÍM TROJSKLEM
- O2 - 2000/2050 - PLASTOVÉ S IZOLAČNÍM TROJSKLEM
- O3 - 800/1970 - PLASTOVÉ S IZOLAČNÍM TROJSKLEM
- O4 - 1400/1000 - PLASTOVÉ S IZOLAČNÍM TROJSKLEM
- O5 - 750/750 - PLASTOVÉ S IZOLAČNÍM TROJSKLEM
- O6 - 700/500 - PLASTOVÉ S IZOLAČNÍM TROJSKLEM

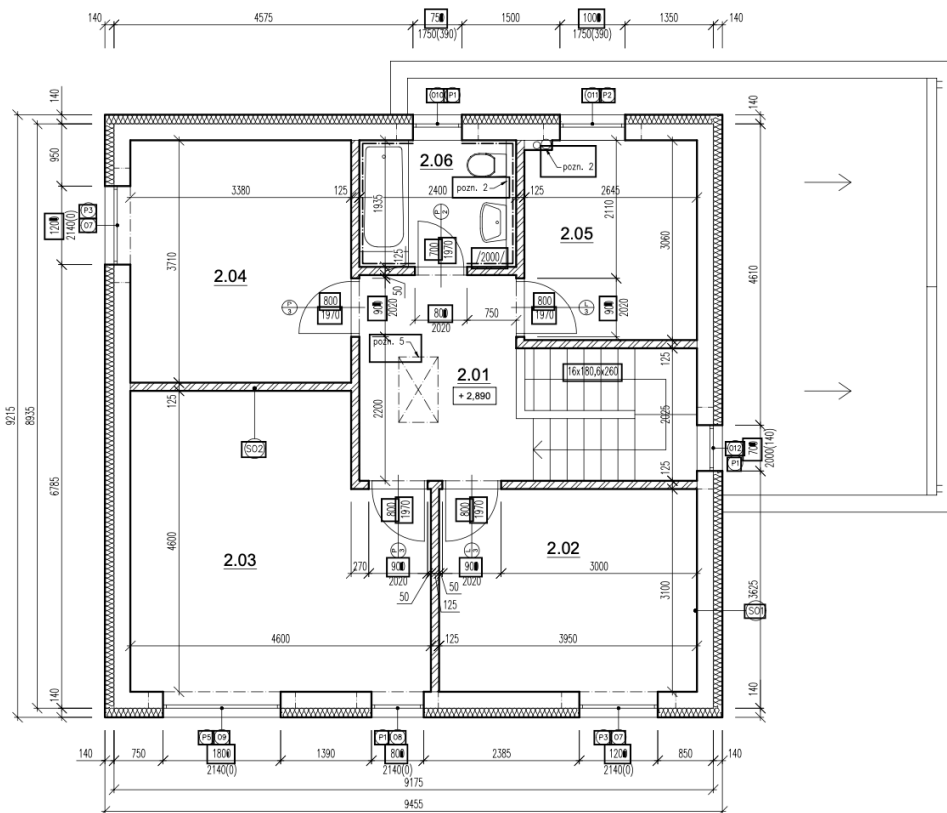
### DVEŘNÍ

- 1 - 600/1970 - DÝHOVANÉ V OBLOŽKOVÉ ZÁRUBNÍ
- 2 - 700/1970 - DÝHOVANÉ V OBLOŽKOVÉ ZÁRUBNÍ
- 3 - 800/1970 - DÝHOVANÉ V OBLOŽKOVÉ ZÁRUBNÍ
- 4 - 900/2050 - VSTUP. PLASTOVÉ S RAM. ZÁRUBNÍ

### LEGENDA ZNAČEK

- S1** SCHODIŠTĚ ZE SCHODIŠTĚVÝCH STUPŇŮ YTONG  
- PODEZDĚNÉ ZDIVEM YTONG tl. 50mm  
- OBLOŽENÉ KERAMICKOU DLAŽBOU, VČ. SKOKU v.8
- D1** TRUHLÁŘSKÝ VÝROBEK - DŘEVĚNNÉ ZÁBRADLÍ
- P1** PŘEKLAD - VIZ. VÝKRES STROPNÍCH PANELOŮ





### LEGENDA MÍSTNOSTÍ:

| OZN. MÍST. | NÁZEV MÍSTNOSTI | PLOCHA [m <sup>2</sup> ] | PODLAHA            | STĚNY              | STROP |
|------------|-----------------|--------------------------|--------------------|--------------------|-------|
| 2.01       | CHODBA          | 7,56                     | LAMINÁTOVÁ PODLAHA | OMÍTKA             | SDK   |
| 2.02       | POKOJ           | 12,11                    | LAMINÁTOVÁ PODLAHA | OMÍTKA             | SDK   |
| 2.03       | LŮŽNICE         | 19,46                    | LAMINÁTOVÁ PODLAHA | OMÍTKA             | SDK   |
| 2.04       | POKOJ           | 12,53                    | LAMINÁTOVÁ PODLAHA | OMÍTKA             | SDK   |
| 2.05       | POKOJ           | 8,09                     | LAMINÁTOVÁ PODLAHA | OMÍTKA             | SDK   |
| 2.06       | KOUPELNA S WC   | 4,64                     | KERAMICKÁ DLAŽBA   | OBKLAD DO VÝŠKY 2m | SDK   |
|            | CELKEM          | 64,39                    |                    |                    |       |

### LEGENDA MATERIÁLŮ

- TVÁRNICE YTONG II. 250mm P3-450
- PŘÍČKOVKY YTONG II. 125mm
- TEP. IZOLACE - EPS 70F II. 140mm

### SKLADBY KONSTRUKCÍ

- Obvodová stěna (skladba z interiéru)
- MALBA**  
VNITŘNÍ TENKOVŘSTVÁ ŠTUKOVÁ OMÍTKA  
ARMOVACÍ TKANINA S TENKOVŘSTVÝM LEPIDLEM  
OBSYPOVACÍ ZDVO YTONG II. 250mm  
VNĚJŠÍ TEPELNĚ IZOLAČNÍ SYSTEM (ETICS)  
IZOLANT STYRO EPS 70F II. 140mm
- Vnitřní stěna
- MALBA**  
VNITŘNÍ TENKOVŘSTVÁ ŠTUKOVÁ OMÍTKA  
ARMOVACÍ TKANINA S TENKOVŘSTVÝM LEPIDLEM  
ZDVO YTONG II. 125/250mm  
ARMOVACÍ TKANINA S TENKOVŘSTVÝM LEPIDLEM  
VNITŘNÍ TENKOVŘSTVÁ ŠTUKOVÁ OMÍTKA  
**MALBA**

### POZNÁMKY

- pozn. 1 - instalační přizdívka tl. 100mm
- pozn. 2 - instalační obezdívka závěsného systému WC tl. 150mm
- pozn. 3 - instalační přizdívka tl. 150mm
- pozn. 4 - odvod radonu z podlaží nad střechou v KG potrubí DN150
- pozn. 5 - revizní výjezd do mezipřízemního prostoru přes sklopné zateplené schody (např. FAKRO)

±0,000 = 297,30 m.n.m.

Výškový systém: Bpv

STAVBA: NOVOSTAVBA RODINNÉHO DOMU  
NA POZEMKU p.č. 1139 a 1165

INVESTOR: Tursko Immoiliien s.r.o. IČO: 076 19 294  
Rybná 716/24, Staré Město, 110 00 Praha

MÍSTO STAVBY: Katastrální území Tursko, obec Tursko

ZODPOVĚDNÝ Ing. Pavel Dušek  
PROJEKTANT: ČKAIT: 0004521

VYPRACOVAL: Ing. arch. Jiří Barták

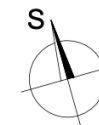
### VÝPLNĚ OTVORŮ

- OKENNÍ
- O7 - 1200/2140 - PLASTOVÉ S IZOLAČNÍM TROJSKLEM
- O8 - 800/2140 - PLASTOVÉ S IZOLAČNÍM TROJSKLEM
- O9 - 1800/2140 - PLASTOVÉ S IZOLAČNÍM TROJSKLEM
- O10 - 750/1750 - PLASTOVÉ S IZOLAČNÍM TROJSKLEM
- O11 - 1000/1750 - PLASTOVÉ S IZOLAČNÍM TROJSKLEM
- O12 - 700/2000 - PLASTOVÉ S IZOLAČNÍM TROJSKLEM

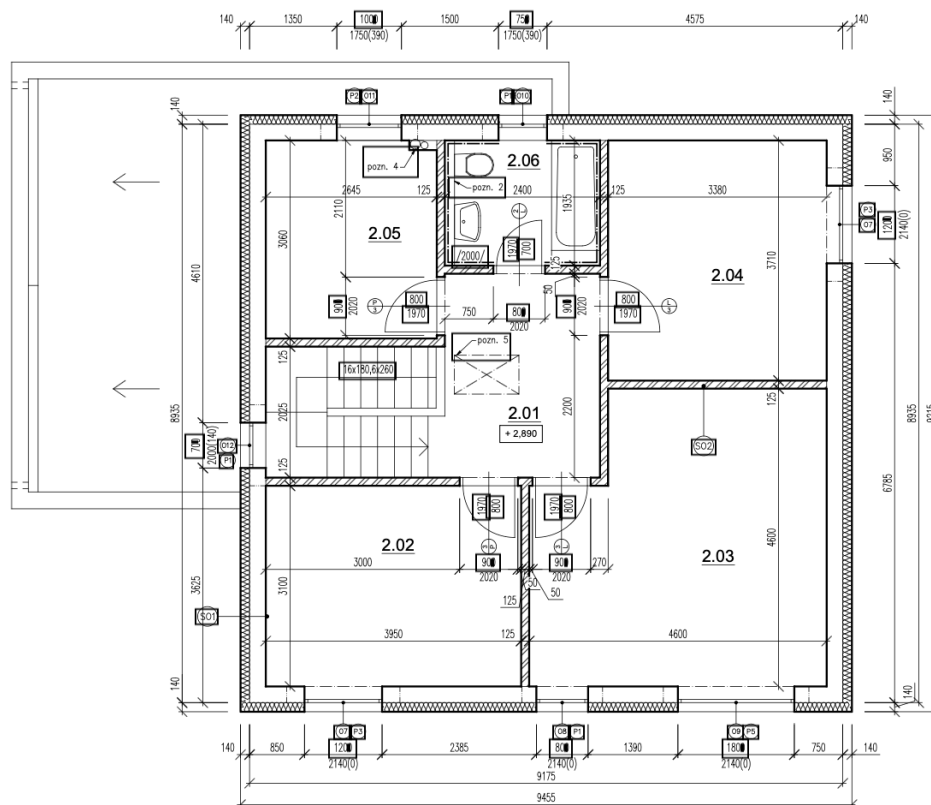
- DVEŘNÍ
- 1 - 600/1970 - DÝHOVANÉ V OBLOŽKOVÉ ZÁRUBNI
- 2 - 700/1970 - DÝHOVANÉ V OBLOŽKOVÉ ZÁRUBNI
- 3 - 800/1970 - DÝHOVANÉ V OBLOŽKOVÉ ZÁRUBNI

### LEGENDA ZNAČEK

- SCHODIŠTĚ ZE SCHODIŠTÝCHVÝCH STUPŇŮ YTONG  
- PODEZDĚNÉ ZDIVEM YTONG II. 50mm  
- OBLOŽENÉ KERAMICKOU DLAŽBOU, VČ. SOKLU V 8l
- TRuhlářský VÝROBEK - DŘEVĚNNÉ ZÁBRADLÍ
- PŘEKLAD - VIZ. VÝKRES STROPNÍCH PANELŮ







### LEGENDA MÍSTNOSTÍ:

| OZN. MÍST. | NÁZEV MÍSTNOSTI | PLOCHA [m <sup>2</sup> ] | PODLAHA            | STĚNY              | STROP |
|------------|-----------------|--------------------------|--------------------|--------------------|-------|
| 2.01       | CHODBA          | 7,56                     | LAMINÁTOVÁ PODLAHA | OMÍTKA             | SDK   |
| 2.02       | POKOJ           | 12,11                    | LAMINÁTOVÁ PODLAHA | OMÍTKA             | SDK   |
| 2.03       | LOŽNICE         | 19,46                    | LAMINÁTOVÁ PODLAHA | OMÍTKA             | SDK   |
| 2.04       | POKOJ           | 12,53                    | LAMINÁTOVÁ PODLAHA | OMÍTKA             | SDK   |
| 2.05       | POKOJ           | 8,09                     | LAMINÁTOVÁ PODLAHA | OMÍTKA             | SDK   |
| 2.06       | KOUPELNA S WC   | 4,64                     | KERAMICKÁ DLAŽBA   | DBKLAD DO VÝŠKY 2m | SDK   |
|            | CELKEM          | 64,39                    |                    |                    |       |

### LEGENDA MATERIÁLŮ

- TVÁRNICE YTONG tl. 250mm P3-450
- PŘÍČKOVKY YTONG tl. 125mm
- TEP. IZOLACE - EPS 70F tl. 140mm

### SKLADBY KONSTRUKCÍ

- S01** Obvodová stěna (skladba z interiéru)  
MALBA  
VNITŘNÍ TENKOVŘSTVÁ ŠTUKOVÁ OMÍTKA  
ARMOVACÍ TKANINA S TENKOVŘSTVÝM LEPIDLEM  
OBVODOVÉ ZDIVO YTONG tl. 250mm  
VNĚJŠÍ TEPELNĚ IZOLAČNÍ SYSTÉM (ETICS)  
IZOLANT STYRO EPS 70F tl. 140mm
- S02** Vnitřní stěna  
MALBA  
VNITŘNÍ TENKOVŘSTVÁ ŠTUKOVÁ OMÍTKA  
ARMOVACÍ TKANINA S TENKOVŘSTVÝM LEPIDLEM  
ZDIVO YTONG tl. 125/250mm  
ARMOVACÍ TKANINA S TENKOVŘSTVÝM LEPIDLEM  
VNITŘNÍ TENKOVŘSTVÁ ŠTUKOVÁ OMÍTKA  
MALBA

### POZNÁMKY

- pozn. 1 - instalační přízdívka tl. 100mm
- pozn. 2 - instalační obezdívka závěsného systému WC tl. 150mm
- pozn. 3 - instalační přízdívka tl. 150mm
- pozn. 4 - odvod radonu z podlaží nad sítěchou v KG potrubí DN150
- pozn. 5 - revizní výhled do mezipatřího prostoru ples sklopné zateplené schody (např. FAKRO)

±0,000 = 297,30 m.n.m.

Výškový systém: Bpv

STAVBA: NOVOSTAVBA RODINNÉHO DOMU  
NA POZEMKU p.č. 1138 a 1164

INVESTOR: Tursko Immobilien s.r.o. IČO: 076 19 294  
Rybná 716/24, Staré Město, 110 00 Praha

MÍSTO STAVBY: Katastrální území Tursko, obec Tursko

ZODPOVĚDNÝ Ing. Pavel Dušek  
PROJEKTANT: ČKAIT: 0004521

VYPRACOVAL: Ing. arch. Jiří Barták

### VÝPLNĚ OTVORŮ

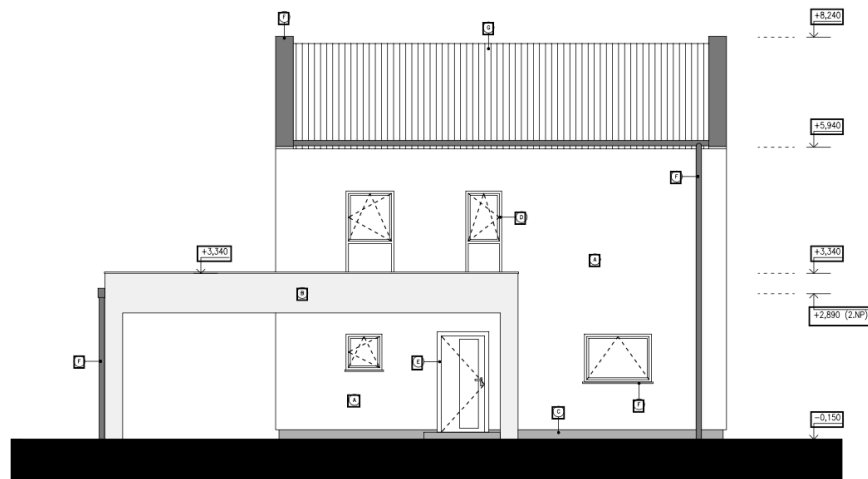
- OKENNÍ
- O7 - 1200/2140 - PLASTOVÉ S IZOLAČNÍM TROJSKLEM
- O8 - 800/2140 - PLASTOVÉ S IZOLAČNÍM TROJSKLEM
- O9 - 1900/2140 - PLASTOVÉ S IZOLAČNÍM TROJSKLEM
- O10 - 750/1750 - PLASTOVÉ S IZOLAČNÍM TROJSKLEM
- O11 - 1000/1750 - PLASTOVÉ S IZOLAČNÍM TROJSKLEM
- O12 - 700/2000 - PLASTOVÉ S IZOLAČNÍM TROJSKLEM
- DVEŘNÍ
- 1 - 800/1970 - DÝHOVANÉ V OBLČKOVÉ ZÁRUBNÍ
- 2 - 700/1970 - DÝHOVANÉ V OBLČKOVÉ ZÁRUBNÍ
- 3 - 800/1970 - DÝHOVANÉ V OBLČKOVÉ ZÁRUBNÍ

### LEGENDA ZNAČEK

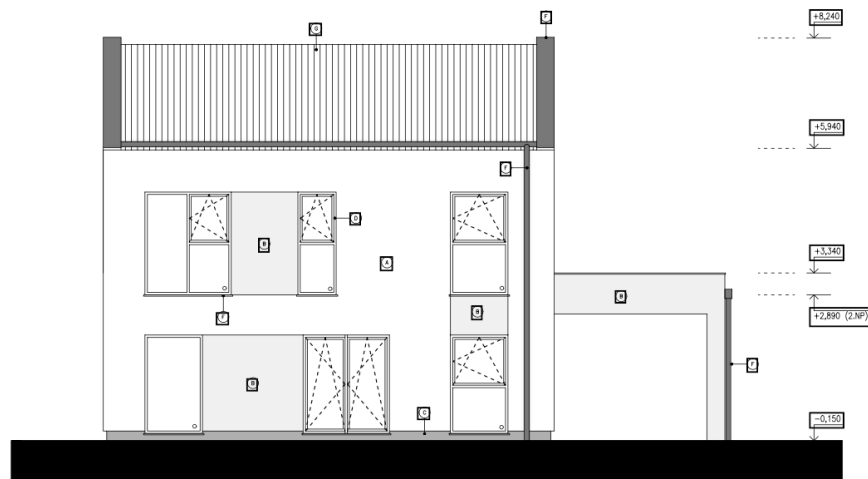
- S1** SCHODIŠTĚ ZE SCHODIŠTĚVÝCH STUPŇŮ YTONG  
- PODEZDĚNÉ ZDIVEM YTONG tl. 50mm  
- OBLČŽENÉ KERAMICKOU DLAŽBOU, VČ. SOKLU v.8c
- T1** TRUHLÁŘSKÝ VÝROBEK - DŘEVĚNÉ ZÁBRADLÍ
- P1** PŘEKLAD - VIZ. VÝKRES STROPNÍCH PANELŮ



POHLED OD KOMUNIKACE



POHLED ZE ZAHRADY



LEGENDA POVRCHOVÝCH ÚPRAV

- A** - silikátová tenkovrstvá minerální omítka Baumit zrnitostí 1,5mm s armovací tkaninou, barva bílá
- B** - silikátová tenkovrstvá minerální omítka Baumit zrnitostí 1,5mm s armovací tkaninou, barva šedá
- C** - soklová omítka Baumit MosaikTop zrnitostí 2,0mm, barva tmavě šedá
- D** - plastová okna s izolačním trojsklem (čirým), odstín rámu antracit RAL 7016
- E** - plastové vstupní dveře s izolačním trojsklem (čirým), odstín rámu antracit RAL 7016
- F** - prvky oplechování (okapový svod, žlab, parapety...), barva antracit, shodné s odstínem oken RAL 7016
- G** - betonová síťešná krytina, ebenově černá, vzor a výroba upřesní investor při výstavbě

±0,000 = 297,30 m.n.m.

Výškový systém: Bpv

STAVBA: NOVOSTAVBA RODINNÉHO DOMU  
NA POZEMKU p.č. 1139 a 1165

INVESTOR: Tursko Immobilien s.r.o. IČO: 076 19 294  
Rybná 716/24, Staré Město, 110 00 Praha

MÍSTO STAVBY: Katastrální území Tursko, obec Tursko

ZODPOVĚDNÝ Ing. Pavel Dušek  
PROJEKTANT: ČKAIT: 0004521

VYPRACOVAL: Ing. arch. Jiří Barták

ČÁST: ARCHITEKTONICKO - STAVEBNÍ ŘEŠENÍ

OBSAH VÝKRESU: VÝKRES POHLEDŮ 1

## Standardní výbava a použité technologie

### Veřejné prostory

- Konstrukční systém zděný Ytong 250 mm
- Obvodový plášť – zděný s fasádním zateplovacím systémem 140 mm
- Zámková dlažba BEST Klasiko přírodní
- 2x parkovací stání
- Přístupový chodník ke vchodu do domu od hrany pozemku
- Terasa do zahrady za příplatek dle individuálního požadavku
- Okapový chodník je tvořený kačírkiem kolem domu v šíři 40 cm – mimo plánované umístění teras

### Domy

- **Podlahové krytiny**
  - o Koupelna – keramická dlažba RAKO, řada random 60x60 cm (dle aktuální nabídky)
  - o Kuchyň, zádveří, schody, komora pod schody – keramická dlažba RAKO, řada cemento (dle aktuální nabídky)
  - o Obývací pokoj, chodba v 1. patře a pokoje v 1. patře – plovoucí podlaha Quick Step, creo cr 3181 dub tennessee šedý, lišta bílá
- **Příčky** – zděné, Ytong tloušťka 125 mm
- **Povrchy stěn**
  - o Koupelna, WC – keramické obklady RAKO, řada RANDOM (dle aktuální nabídky), obklad až ke stropu, bílá výmalba
  - o Ostatní stěny v domě – bílá výmalba (Mistral Klasa)
- **Vnitřní dveře**
  - o V celém domě – obložková zárubeň, dveře SAPELI model 10 plné, DTD deska, folie – dekor Dub
  - o Kování Rostex VIGO/H
- **Elektroinstalace**
  - o Elektrický rozvaděč s jističi, měření a hlavní jistič v elektro pilíři na hranici pozemku
  - o Silnoproud – rozvod včetně osazení vypínači a zásuvkami schneider unica
  - o Slaboproud – příprava sta do obývacího a horních pokojů bez koncového osazení, přesné umístění za příplatek

- Hromosvod
- Příprava pro pračku v technické místnosti
- **Vstupní dveře** – prosklené, dekor vnější – antracit, vnitřní – bílý, bezpečnostní kování
- **Okna a balkonové dveře** – plastová, dekor vnější – antracit, vnitřní – bílý, izolační trojsklo, celoobvodové kování
- **Parapet** – venkovní – plast (odstín RAL), vnitřní – plast (odstín bílá)
- **Vytápění** – teplovodní podlahové vytápění
- **Technická místnost** – Tepelné čerpadlo VAILLANT aro THERM plus vzduch/voda, ohřev teplé vody pomocí stacionárního zásobníku OKC NTR/HP S velkoplošným výměníkem
- **Další vybavení**
  - **Kuchyně**
    - Standardní příprava pro kuchyňskou linku
    - Přívod teplé a studené vody
    - Kanalizační odpad
    - Příprava pro elektrický sporák – 380 V
    - Přesné umístění rozvodů za příplatek
  - **Koupelna s WC 1 N.P.**
    - WC závěsný JIKA MIO N rimless 1 ks
    - WC sedátko soft-close
    - Umyvadlo JIKA CUBITO 45 cm
    - Baterie umyvadlová METALIA 58 bez výpusti
    - Výpusť um Click-clack
  - **Koupelna s WC 2 N.P.**
    - WC JIKA MIO N rimless
    - 1 ks umyvadlo JIKA CUBITO 60 cm
    - Vana CUBITO 180x80, barva bílá
    - 2ks páková baterie řada METALIA

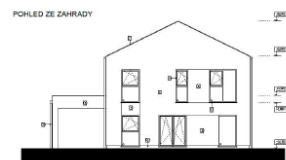
V případě vyřazení z výroby nebo změny ceny některého z uvedených výrobků si prodávající vyhrazuje právo nahradit jej výrobkem ve stejné kvalitě a ceně.



# PRŮKAZ ENERGETICKÉ NÁROČNOSTI BUDOVY

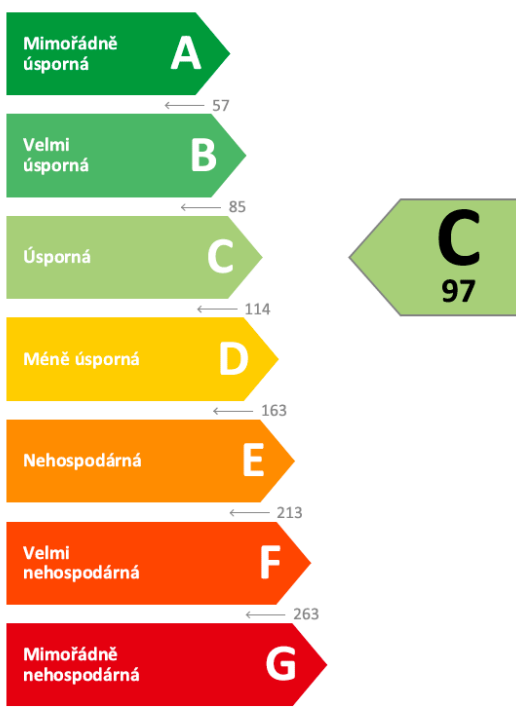
vydaný podle zákona č. 406/2000 Sb., o hospodaření energií, a vyhlášky č. 264/2020 Sb., o energetické náročnosti budov

Ulice, č.p./č.o.: p.č. 1187 a 1197  
 PSČ, obec: 25072 Tursko [539775]  
 K.ú., parcelní č.: Tursko [771759], 1187 a 1197  
 Typ budovy: Rodinný dům  
 Celková energeticky vztažná plocha: 174,3 m<sup>2</sup>



## KLASIFIKAČNÍ TŘÍDA

Primární energie z neobnovitelných zdrojů  
 kWh/(m<sup>2</sup>.rok)



Požadavky pro výstavbu nové budovy do 31.12.2021

jsou **SPLNĚNY**

## ROZDĚLENÍ DODANÉ ENERGIE

MWh/rok

Energie prostředí - 9,9 (60 %)  
 Elektřina - 6,5 (40 %)



## UKAZATELE ENERGETICKÉ NÁROČNOSTI

|   |                                   |          |
|---|-----------------------------------|----------|
| Průměrný součinitel prostupu tepla budovy | 0,26 W/(m <sup>2</sup> .K)        | <b>B</b> |
| Měrná potřeba tepla na vytápění           | 51 kWh/(m <sup>2</sup> .rok)      |          |
| <b>Celková dodaná energie</b>             | <b>94 kWh/(m<sup>2</sup>.rok)</b> | <b>B</b> |
| Vytápění                                  | 66 kWh/(m <sup>2</sup> .rok)      | <b>B</b> |
| Chlazení                                  | -                                 |          |
| Nucené větrání                            | -                                 |          |
| Úprava vlhkosti                           | -                                 |          |
| Příprava teplé vody                       | 24 kWh/(m <sup>2</sup> .rok)      | <b>A</b> |
| Osvětlení                                 | 4 kWh/(m <sup>2</sup> .rok)       | <b>D</b> |

Energetický specialista: CELSA CZ s.r.o.

Osvědčení č.: 1930

Kontakt: info@celsa.cz

Ev. č. průkazu: 397622.0

Vyhotoveno dne: 29.11.2021

Podpis:





