



## Dům č. 1

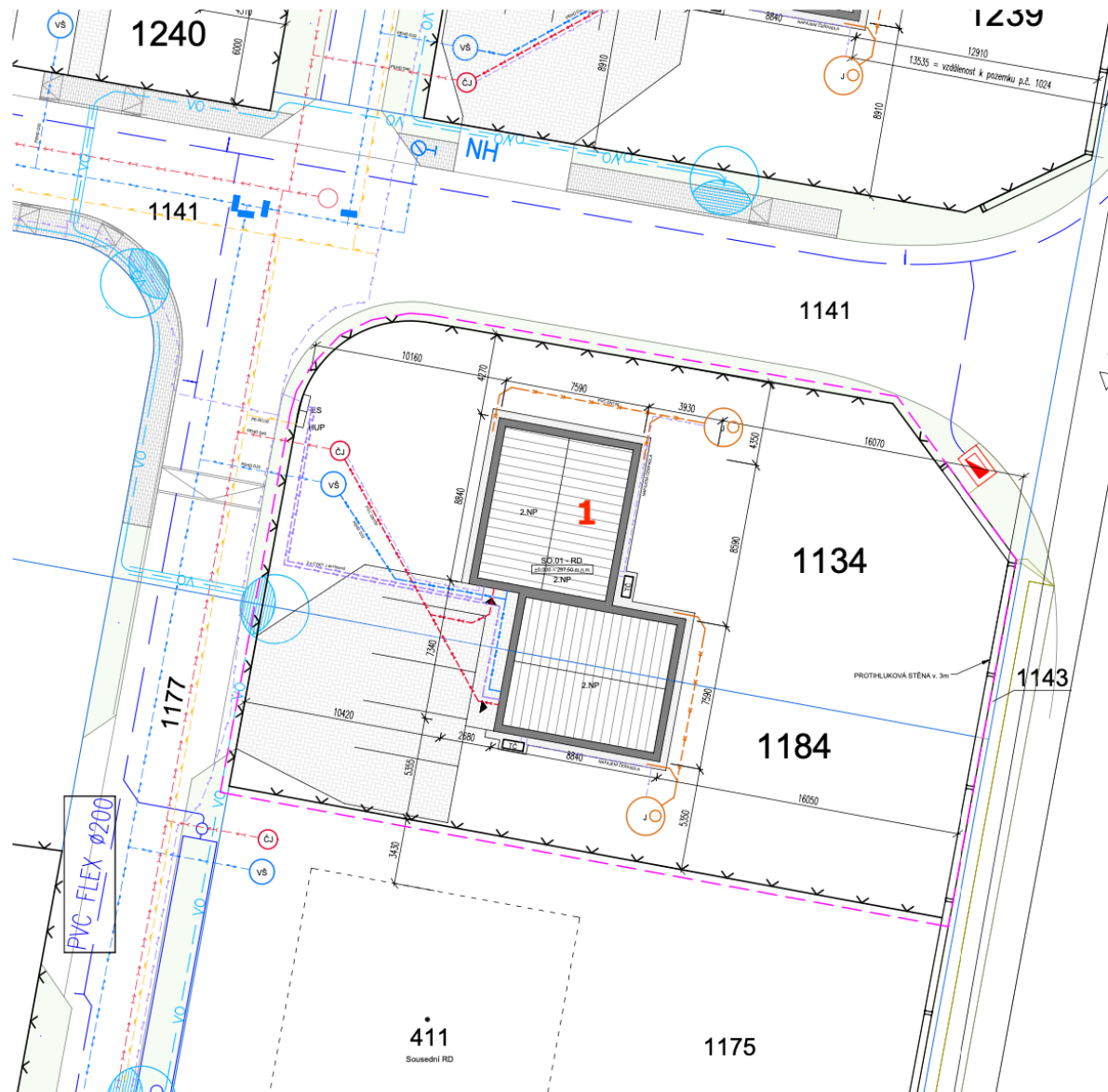
Bytová jednotka 4+KK o výměře 105 m<sup>2</sup> je umístěná v soliterním rodinném domě, který je rozdělen prohlášením vlastníka na dvě identické jednotky. Každá jednotka má samostatný vstup do domu, dvě parkovací stání v základní ceně a vlastní zahradu, v níž se díky promyšlené orientaci budete cítit jako v samostatně stojícím domě, a ne jako v domě řadovém.

V přízemí se nachází prostorný obývací pokoj s kuchyňským koutem, komora pod schody a WC, dále technická místnost s kotlem (a zádveří. Ve 2. NP jsou tři pokoje a koupelna s WC. Každá jednotka má jako zdroj vytápění vlastní tepelné čerpadlo.

Zastavěná plocha	66 m <sup>2</sup>	Tepelné čerpadlo	ANO
Výměra zahrady	407 m <sup>2</sup>	Bytová jednotka	4 + KK
Pozemek celkem	473 m <sup>2</sup>	Obytná plocha	105 m <sup>2</sup>

### Obsah karty:

- Situace a půdorys (strana 2)
- Standardy a použité technologie (strana 6)
- PENB (strana 8)



**LEGENDA**

- BETONOVÁ ZÁMKOVÁ DLAŽBA
- OKAPOVÝ CHODNÍK - vždy ve vzdálenosti 40cm od domu
- ČJ** ČERPAČÍ JÍMKA SPLAŠKOVÉ KANALIZACE, TYPOVÁ PLASTOVÁ prům. min. 1000mm  
jímkou vybavena katovým čerpadlem EFRU - 16 - 5 - GU - 80
- VŠ** VODOMĚRNÁ ŠACHTA VODOVODU, TYPOVÁ PLASTOVÁ prům. 1200mm
- ES** PŘÍPOJKOVÁ SKŘÍŇ + 2x ELEKTROMĚROVÝ ROZVADEČ
- J** AKUMULAČNÍ JÍMKA DEŠŤOVÝCH VOD prům. 2000mm  
celkový objem 6 m³  
jímkou osazena čerpadlem s integrovaným plovákem
- TČ** Venkovní jednotka TČ Vaillant VWL 75/8
- ÚZEMÍ DOTČENÉ STAVBOU RD (pozemek investora)
- OPLOČENÍ STAVENÍŠTĚ (DRÁTĚNÉ OPLOČENÍ VÝŠKY 1,8m)
- KATASTRÁLNÍ HRANICE

**STÁVAJÍCÍ INŽENÝRSKÉ SÍTĚ**

- STÁVAJÍCÍ SPLAŠKOVÁ KANALIZACE
- STÁVAJÍCÍ VODOVODNÍ SÍŤ
- VEDENÍ NÍZKÉHO NAPĚTÍ PODZEMNÍ
- VEDENÍ STL. PLYNOVODU

**NOVÉ INŽENÝRSKÉ SÍTĚ**

- PŘÍPOJKA SPLAŠKOVÉ KANALIZACE PVC DN150
- PŘÍPOJKA VODY PEHD D32
- PŘÍPOJKA ELEKTRO - NN 2x (4x10mm² + HDO)
- DEŠŤOVÁ KANALIZACE PVC DN 125

**POZNÁMKA**

- SPLAŠKOVÁ KANALIZACE RD BUDE NAPOJENA NA VEŘEJNÝ ŘÁD PŘES ČERPAČÍ JÍMKU
- DEŠŤOVÁ VODA BUDE SVEDENA DO VSAKOVACÍCH TĚLES NA POZEMEK RD
- OBJEKT BUDE ŘEŠEN JAKO DVOUPODLAŽNÍ SE SEDLOVOU STŘECHOU
- NA PARCELE BUDE VENKOVNÍ PARKOVÁNÍ PRO 4 OA (2 PRO KAŽDOU BJ)
- VÝŠKA OBJEKTU BUDE V MÍSTĚ HŘEBENE 7,87m

ZASTAVĚNÁ PLOCHA : 133 m²  
 ZPEVNĚNÁ PLOCHA - BETONOVÁ DLAŽBA: 139 m²  
 ZPEVNĚNÁ PLOCHA - OKAPOVÝ CHODNÍK : 16,5 m²  
 VÝMĚRA POZEMKU 1134 : 584 m²  
 VÝMĚRA POZEMKU 1184 : 366 m²  
 ZASTAVĚNOST POZEMKU bez zpevněných ploch : 14%



±0,000 = 297,50 m.n.m.

Výškový systém: Bpv

STAVBA: **NOVOSTAVBA RODINNÉHO DOMU  
NA POZEMKU p.č. 1134 a 1184**

INVESTOR: Bydlení Tursko s.r.o., IČO: 077 89 629  
Rybná 716/24, Staré Město, 110 00 Praha

MÍSTO STAVBY: Katastrální území Tursko, obec Tursko

ZODPOVĚDNÝ: Ing. Pavel Dušek  
PROJEKTANT: ČKAIT: 0004521

VYPRACOVAL: Ing. arch. Jiří Barták

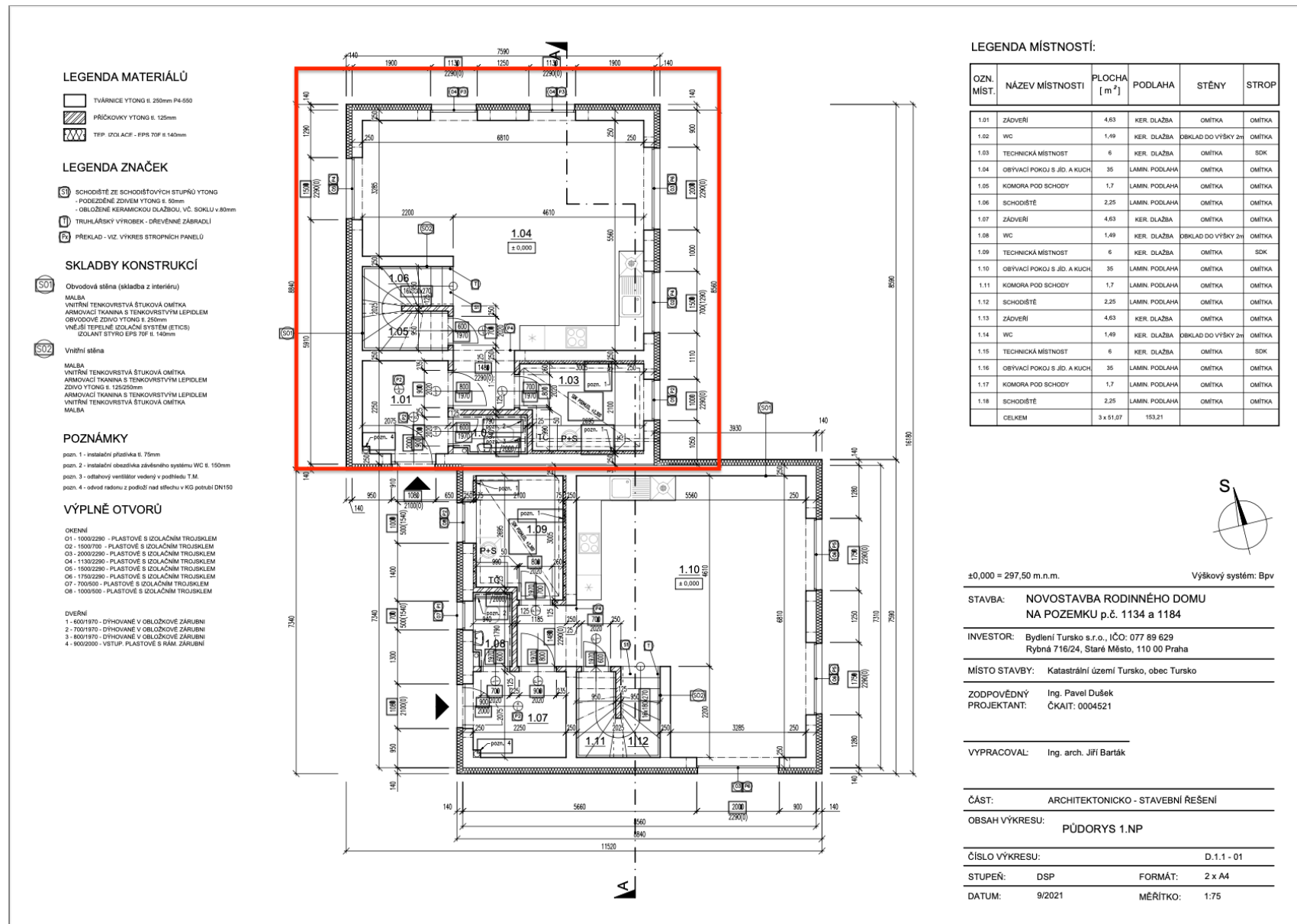
ČÁST: SITUAČNÍ VÝKRESY

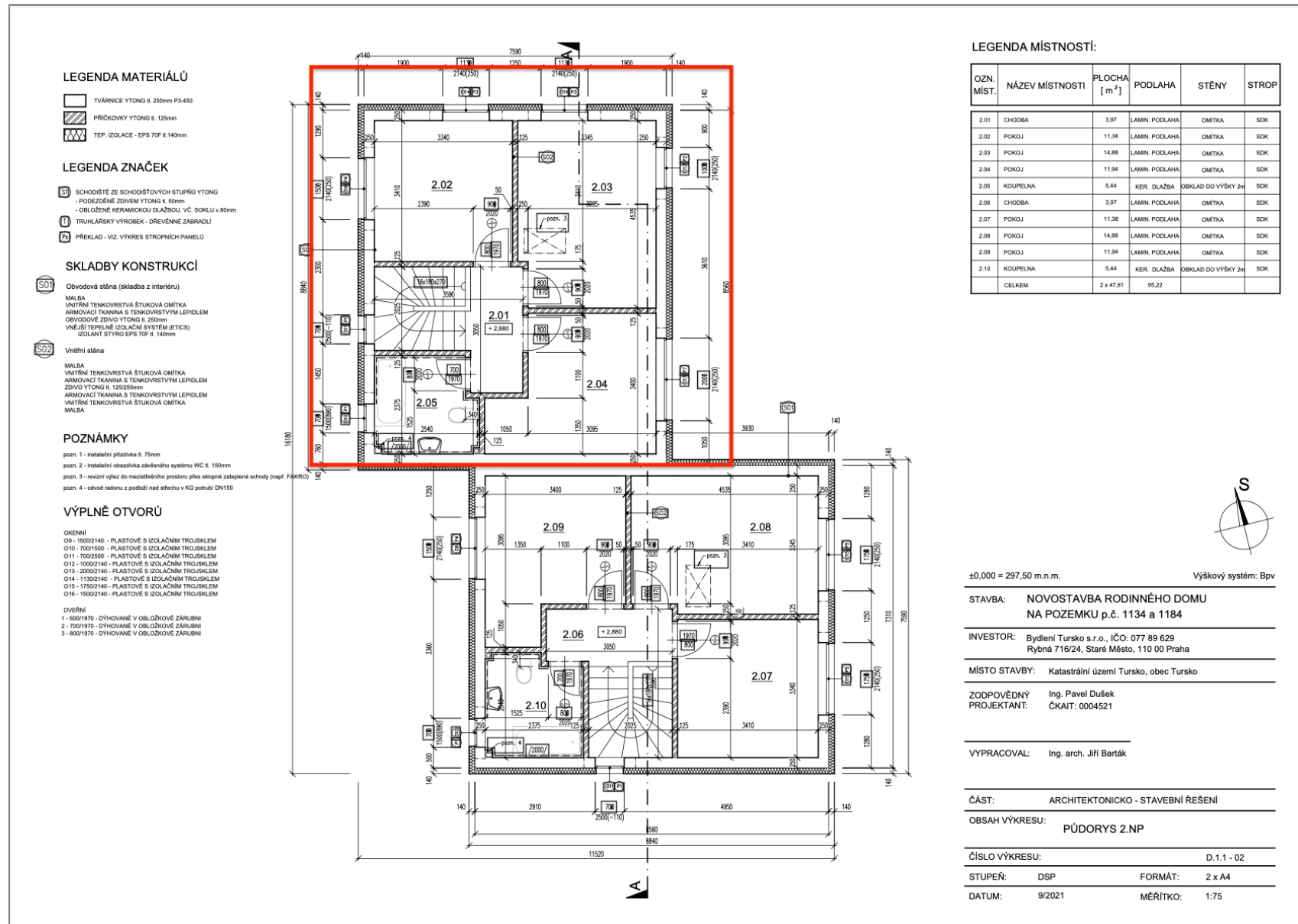
OBSAH VÝKRESU: KOORDINAČNÍ SITUACE

ČÍSLO VÝKRESU: C.02

STUPEŇ: DSP FORMÁT: 2 x A4

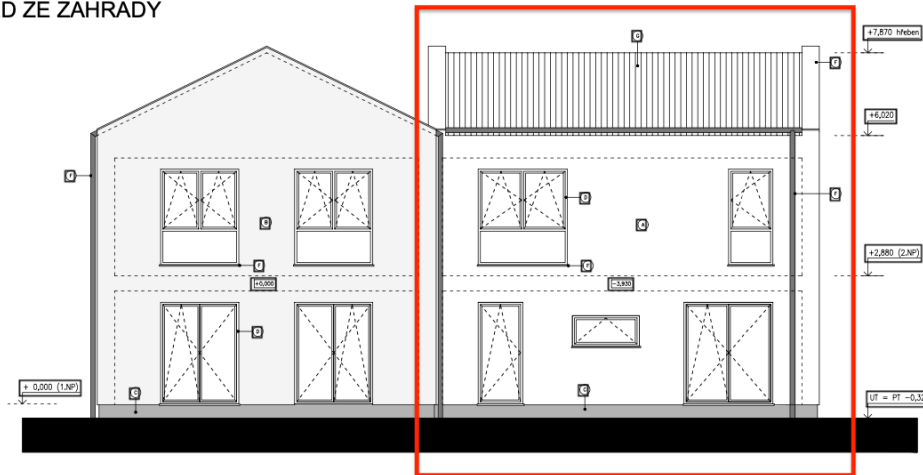
DATUM: 9/2021 MĚŘÍTKO: 1:200



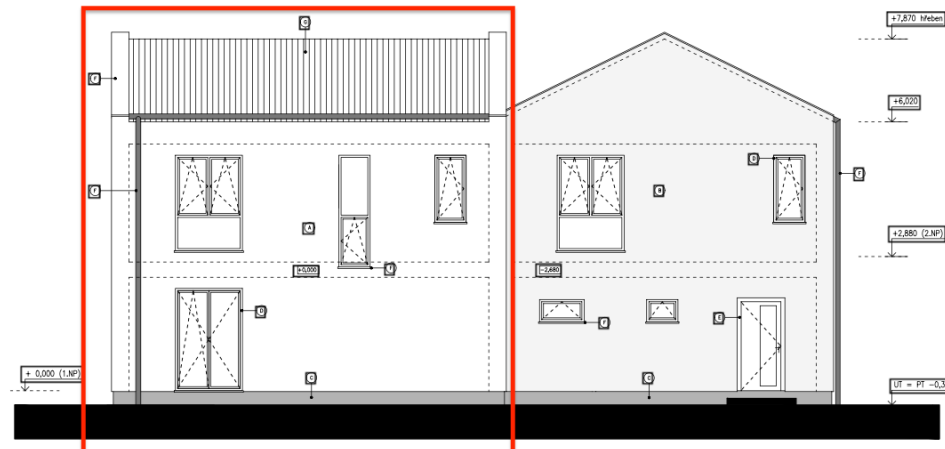




POHLED ZE ZAHRADY



POHLED OD KOMUNIKACE



**LEGENDA POVRCHOVÝCH ÚPRAV**

- (A) - silikátová tenkovrstvá minerální omítka Baumit zrnitostí 1,5mm s armovací tkaninou, barva bílá
- (B) - silikátová tenkovrstvá minerální omítka Baumit zrnitostí 1,5mm s armovací tkaninou, barva šedá
- (C) - soklová omítka Baumit MosaikTop zrnitostí 2,0mm, barva tmavě šedá RAL 7005
- (D) - plastová okna s izolačním trojsklem (čirým), odstín rámu antracit RAL 7021
- (E) - plastové vstupní dveře s izolačním trojsklem (čirým), odstín rámu antracit RAL 7021
- (F) - prvky oplechování (okapový svod, žlab, parapety,...), barva antracit, shodně s odstínem oken RAL 7021
- (G) - betonová sřešní krytina, ebenově černá, vzor a výrobce upřesní investor při výstavbě

±0,000 = 297,50 m.n.m.

Výškový systém: Bpv

STAVBA: **NOVOSTAVBA RODINNÉHO DOMU  
NA POZEMKU p.č. 1134 a 1184**

INVESTOR: Bydlení Tursko s.r.o., IČO: 077 89 629  
Rybná 716/24, Staré Město, 110 00 Praha

MÍSTO STAVBY: Katastrální území Tursko, obec Tursko

ZODPOVĚDNÝ  
PROJEKTANT: Ing. Pavel Dušek  
ČKAIT: 0004521

VYPRACOVAL: Ing. arch. Jiří Barták

ČÁST: ARCHITEKTONICKO - STAVEBNÍ ŘEŠENÍ

OBSAH VÝKRESU: VÝKRES POHLEDŮ 1

## Standardní výbava a použité technologie

### Veřejné prostory

- Konstrukční systém zděný Ytong 250 mm
- Obvodový plášť – zděný s fasádním zateplovacím systémem 140 mm
- Zámková dlažba BEST Klasiko přírodní
- 2x parkovací stání
- Přístupový chodník ke vchodu do domu od hrany pozemku
- Terasa do zahrady za příplatek dle individuálního požadavku
- Okapový chodník je tvořený kačírkem kolem domu v šíři 40 cm – mimo plánované umístění teras

### Domy

- **Podlahové krytiny**
  - o Koupelna – keramická dlažba RAKO, řada random 60x60 cm (dle aktuální nabídky)
  - o Kuchyň, zádveří, schody, komora pod schody – keramická dlažba RAKO, řada cemento (dle aktuální nabídky)
  - o Obývací pokoj, chodba v 1. patře a pokoje v 1. patře – plovoucí podlaha Quick Step, creo cr 3181 dub tennessee šedý, lišta bílá
- **Příčky** – zděné, Ytong tloušťka 125 mm
- **Povrchy stěn**
  - o Koupelna, WC – keramické obklady RAKO, řada RANDOM (dle aktuální nabídky), obklad až ke stropu, bílá výmalba
  - o Ostatní stěny v domě – bílá výmalba (Mistral Klasa)
- **Vnitřní dveře**
  - o V celém domě – obložková zárubeň, dveře SAPELI model 10 plné, DTD deska, folie – dekor Dub
  - o Kování Rostex VIGO/H
- **Elektroinstalace**
  - o Elektrický rozvaděč s jističi, měření a hlavní jistič v elektro pilíři na hranici pozemku
  - o Silnoproud – rozvod včetně osazení vypínači a zásuvkami schneider unica
  - o Slaboproud – příprava sta do obýváku a horních pokojů bez koncového osazení, přesné umístění za příplatek

- Hromosvod
- Příprava pro pračku v technické místnosti
  
- **Vstupní dveře** – prosklené, dekor vnější – antracit, vnitřní – bílý, bezpečnostní kování
  
- **Okna a balkonové dveře** – plastová, dekor vnější – antracit, vnitřní – bílý, izolační trojsklo, celoobvodové kování
  
- **Parapet** – venkovní – plast (odstín RAL), vnitřní – plast (odstín bílá)
  
- **Vytápění** – teplovodní podlahové vytápění
  
- **Technická místnost** – Tepelné čerpadlo VAILLANT aro THERM plus vzduch/voda, ohřev teplé vody pomocí stacionárního zásobníku OKC NTR/HP S velkoplošným výměníkem
  
- **Další vybavení**
  - **Kuchyně**
    - Standardní příprava pro kuchyňskou linku
    - Přívod teplé a studené vody
    - Kanalizační odpad
    - Příprava pro elektrický sporák – 380 V
    - Přesné umístění rozvodů za příplatek
  
  - **Koupelna s WC 1 N.P.**
    - WC závěsný JIKA MIO N rimless 1 ks
    - WC sedátko soft-close
    - Umyvadlo JIKA CUBITO 45 cm
    - Baterie umyvadlová METALIA 58 bez výpusti
    - Výpusť um Click-clack
  
  - **Koupelna s WC 2 N.P.**
    - WC JIKA MIO N rimless
    - 1 ks umyvadlo JIKA CUBITO 60 cm
    - Vana CUBITO 180x80, barva bílá
    - 2ks páková baterie řada METALIA

V případě vyřazení z výroby nebo změny ceny některého z uvedených výrobků si prodávající vyhrazuje právo nahradit jej výrobkem ve stejné kvalitě a ceně.

# PRŮKAZ ENERGETICKÉ NÁROČNOSTI BUDOVY

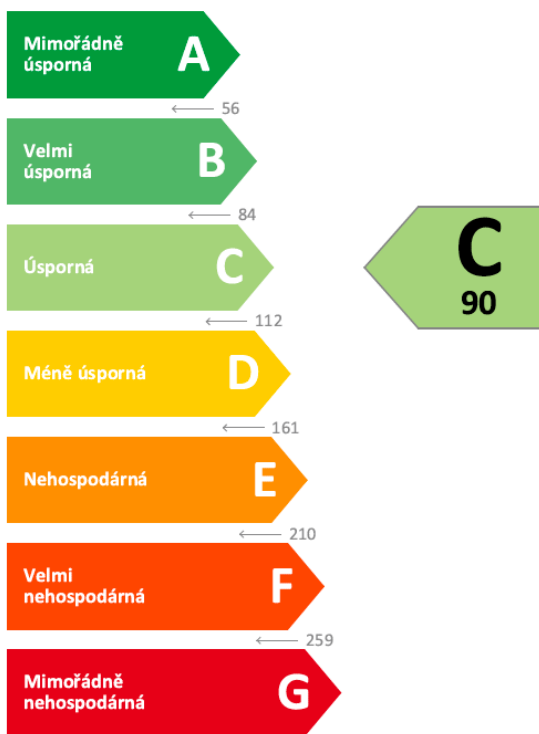
vydaný podle zákona č. 406/2000 Sb., o hospodaření energií, a vyhlášky č. 264/2020 Sb., o energetické náročnosti budov

Ulice, č.p./č.o.: p.č. 1134 a 1184  
 PSČ, obec: 25072 Tursko [539775]  
 K.ú., parcelní č.: Tursko [771759], 1134 a 1184  
 Typ budovy: Rodinný dům  
 Celková energeticky vztažná plocha: 266,0 m<sup>2</sup>



## KLASIFIKAČNÍ TŘÍDA

Primární energie z neobnovitelných zdrojů  
 kWh/(m<sup>2</sup>.rok)



Požadavky pro výstavbu nové budovy do 31.12.2021

jsou **SPLNĚNY**

## ROZDĚLENÍ DODANÉ ENERGIE

MWh/rok

Energie prostředí - 14,0 (60 %)  
 Elektřina - 9,2 (40 %)



## UKAZATELE ENERGETICKÉ NÁROČNOSTI

Průměrný součinitel prostupu tepla budovy	0,27 W/(m <sup>2</sup> .K)	<b>B</b>
Měrná potřeba tepla na vytápění	49 kWh/(m <sup>2</sup> .rok)	
<b>Celková dodaná energie</b>	<b>87 kWh/(m<sup>2</sup>.rok)</b>	<b>B</b>
Vytápění	63 kWh/(m <sup>2</sup> .rok)	<b>B</b>
Chlazení	-	
Nucené větrání	-	
Úprava vlhkosti	-	
Příprava teplé vody	20 kWh/(m <sup>2</sup> .rok)	<b>A</b>
Osvětlení	4 kWh/(m <sup>2</sup> .rok)	<b>D</b>

Energetický specialista: CELSA CZ s.r.o.  
 Osvědčení č.: 1930  
 Kontakt: info@celsa.cz

Ev. č. průkazu: 397420.0  
 Vyhотовeno dne: 29.11.2021  
 Podpis:







